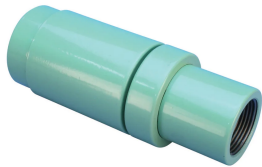


P14 Position Coupler, Coated



Coated reinforcing bar is used in place of plain reinforcing bars to protect against corrosion. Typical applications include bridges, parking structures, pavement, marine structures and repair work. nVent LENTON couplers and mechanical anchors are available in multiple coatings to meet specific job requirements.

FONCTIONS

Designed to splice the same diameter bars

Designed to splice two curved, bent or straight bars, when neither bar can be rotated and where the ongoing bar is free to move in its axial direction

SPÉCIFICATIONS

Norme de finition:	ASTM® A775/A775M et AASHTO M284
Finition:	Revêtement époxy
Matériau:	Acier
Entièrement fabriqué aux États-Unis d'Amérique:	Oui

Table 1/2

Référence catalogue	Taille de barre d'armature, métrique	Taille de barre d'armature, US	Taille de barre d'armature, Canada	Diamètre (Ø)	Longueur 1 (L1)	Longueur 2 (L2)
EL16P14LES	16 mm	#5	15M	35 mm	112 mm	119 mm
EL57TP14LES	57 mm	#18	55M	102 mm	320 mm	341 mm
EL36P14LES	36 mm	#11	35M	65 mm	207 mm	218 mm

Table 2/2

Référence catalogue	Profondeur de barre (BD)	Écartement des barres 1 (BG1)	Écartement des barres 2 (BG2)	Corps du coupleur (CB)	Poids unitaire	Quantité par colis
EL16P14LES	24mm	64mm	71mm	54mm	0.47 kg	40

Référence catalogue	Profondeur de barre (BD)	Écartement des barres 1 (BG1)	Écartement des barres 2 (BG2)	Corps du coupleur (CB)	Poids unitaire	Quantité par colis
EL57TP14LES	83mm	154mm	175mm	168mm	11.9 kg	1
EL36P14LES	52mm	103mm	114mm	105mm	3.12 kg	6

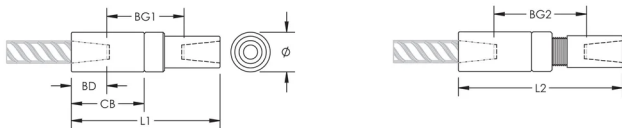
Conçu pour respecter les normes suivantes:

AASHTO;ABNT NBR 8548:1984;ACI 318 type 1 (rendement spécifié de 125 %);ACI 318 type 2 (résistance à la traction spécifiée);ACI 349;ACI 359;AS3600

INFORMATIONS COMPLÉMENTAIRES

Bar dimensions and weights listed may vary by region. Coupler sizes not shown may be available by special order. Contact your nVent LENTON representative for more information.

DIAGRAMMES



AVERTISSEMENT

Les produits nVent doivent être installés et utilisés uniquement comme indiqué dans les feuilles d'instructions et les documents de formation de nVent. Les feuilles d'instructions sont disponibles sur www.nvent.com et auprès de votre représentant du service client nVent. Une installation incorrecte, une mauvaise utilisation, une mauvaise application ou tout autre défaut de respect total des instructions et des avertissements de nVent peut entraîner une défaillance du produit, des dommages matériels, des blessures corporelles graves et la mort et/ou annuler votre garantie.

Amérique du Nord

+1 800 753 9221
Option 1 – Service client
Option 2 – Assistance technique

Europe

Pays-Bas :
+31 800-0200135
France :
+33 800 901 793

Europe

Allemagne :
800 1890272
Autres pays :
+31 13 5835404

APAC

Shanghai :
+ 86 21 2412 1618/19
Sydney :
+61 2 9751 8500



Notre portefeuille puissant de marques:

CADDY ERICO HOFFMAN ILSCO SCHROFF TRACHTE