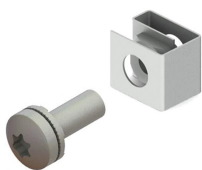


Kit de montage On Board Rack pour la pose de composants, 50 pieces

RÉFÉRENCE CATALOGUE

21120-206



nVent SCHROFF propose des baies, des bacs à cartes et des faces avant pour les composants électroniques intégrés des systèmes de commande de trains, avec des solutions durables qui résistent aux chocs et vibrations propres aux chemins de fer.

CERTIFICATIONS



FONCTIONS

Pour le montage des composants électroniques sur l'On Board Rack

Afin de garantir la mise à la terre conforme aux normes à au moins un point de montage, utiliser un écrou cage de mise à la terre et une rondelle

ATTRIBUTS DU PRODUIT

Finition: Zingué

Matériau: Acier

Quantité par colis: 50

Type de produit: Kit de montage

Compatible avec: Racks embarqués

Gross Weight: 0.53kg

AVERTISSEMENT

Les produits nVent doivent être installés et utilisés uniquement comme indiqué dans les feuilles d'instructions et les documents de formation de nVent. Les feuilles d'instructions sont disponibles sur www.nvent.com et auprès de votre représentant du service client nVent. Une installation incorrecte, une mauvaise utilisation, une mauvaise application ou tout autre défaut de respect total des instructions et des avertissements de nVent peut entraîner une défaillance du produit, des dommages matériels, des blessures corporelles graves et la mort et/ou annuler votre garantie.

North America

All locations
+1.763.422.2661
Chat with us:
nvent.com/schroff

Europe

Straubenhardt, Germany
+49.7082.794.0
Betschdorf, France
+33.3.88.90.64.90
Warsaw, Poland
+48.22.209.98.35
Assago, Italy
+39.02.932.7141
Chat with us:
nvent.com/schroff

Asia

Shanghai, China
+86.21.2412.6943
Qingdao, China
+86.532.8771.6101
Singapore
+65.6768.5800
Shin-Yokohama, Japan
+81.45.476.0271
Chat with us:
nvent.com/schroff

Middle East & India

Dubai, United Arab Emirates
+971.4.378.1700
Bangalore, India
+91.80.6715.2001
Istanbul, Turkey
+90.216.250.7374
Chat with us:
nvent.com/schroff



Notre portefeuille puissant de marques:

CADDY ERICO HOFFMAN ILSCO SCHROFF TRACHTE