

# Rondelle selle



## FONCTIONS

Rondelle carrée en U

## SPÉCIFICATIONS

Table 1/2

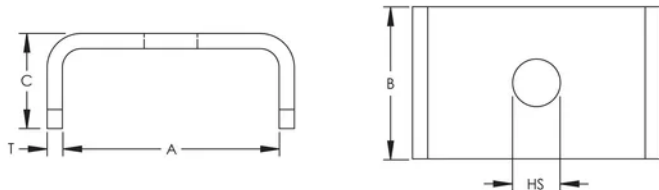
Référence catalogue	Référence article	Matériau	Finition	Taille de trou (HS)	Épaisseur (T)	A
PLN13HD	589949	Acier	Galvanisé à chaud	13 mm	3 mm	42 mm
PLN10	589930	Acier	Électro-galvanisé	10.5 mm	3 mm	42 mm
PLN13	589940	Acier	Électro-galvanisé	13 mm	3 mm	42 mm
PLN8	589925	Acier	Électro-galvanisé	8.4 mm	3 mm	42 mm
PLN11S6	589928	Acier inoxydable 316 (EN 1.4401)		11 mm	3 mm	42 mm

Table 2/2

Référence catalogue	Référence article	B
PLN13HD	589949	30 mm
PLN10	589930	30 mm
PLN13	589940	30 mm

Référence catalogue	Référence article	B
PLN8	589925	30 mm
PLN11S6	589928	50 mm

## DIAGRAMMES



## AVERTISSEMENT

Les produits nVent doivent être installés et utilisés uniquement comme indiqué dans les feuilles d'instructions et les documents de formation de nVent. Les feuilles d'instructions sont disponibles sur [www.nvent.com](http://www.nvent.com) et auprès de votre représentant du service client nVent. Une installation incorrecte, une mauvaise utilisation, une mauvaise application ou tout autre défaut de respect total des instructions et des avertissements de nVent peut entraîner une défaillance du produit, des dommages matériels, des blessures corporelles graves et la mort et/ou annuler votre garantie.

### North America

+1.800.753.9221  
Option 1 – Customer Care  
Option 2 – Technical  
Support

### Europe

Netherlands:  
+31 800-0200135  
France:  
+33 800 901 793

### Europe

Germany:  
800 1890272  
Other Countries:  
+31 13 5835404

### APAC

Shanghai:  
+ 86 21 2412 1618/19  
Sydney:  
+61 2 9751 8500



Notre gamme complète de marques:

**CADDY ERICO HOFFMAN ILSCO SCHROFF TRACHTE**

