

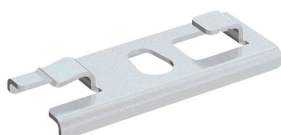
# Support central rapide pour chemin de câble filaire PEMSA, trou fileté M6

## Data Solutions

### RÉFÉRENCE CATALOGUE

---

## WBTQCTRSPRTM6



### CERTIFICATIONS

---



### FONCTIONS

---

Idéal pour des largeurs de chemin de câble jusqu'à 200 mm

Garantit l'accès direct aux câbles pour une installation latérale

Capacité de charge et propriété de mise à la terre conformes aux exigences de la norme CEI 61537

### ATTRIBUTS DU PRODUIT

---

Référence article: 820405

Matériau: Acier

Finition: Électro-galvanisé

Longueur (L): 59mm

Largeur (W): 35mm

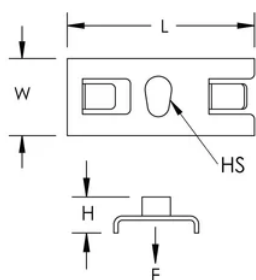
Hauteur (H): 5mm

Taille de trou (HS): 6mm

Charge statique: 833N

## DIAGRAMMES

---



## AVERTISSEMENT

---

Les produits nVent doivent être installés et utilisés uniquement comme indiqué dans les feuilles d'instructions et les documents de formation de nVent. Les feuilles d'instructions sont disponibles sur [www.nvent.com](http://www.nvent.com) et auprès de votre représentant du service client nVent. Une installation incorrecte, une mauvaise utilisation, une mauvaise application ou tout autre défaut de respect total des instructions et des avertissements de nVent peut entraîner une défaillance du produit, des dommages matériels, des blessures corporelles graves et la mort et/ou annuler votre garantie.



Notre gamme complète de marques:

**CADDY ERICO HOFFMAN ILSCO SCHROFF TRACHTE**