

# Pont de mise à la terre DB, un goujon

La mise à la terre et la liaison font partie intégrante de toute conception d'un système de protection électrique moderne. Un système efficace de mise à la terre constitue un élément clé de ce dispositif. Une liaison équipotentielle entre tous les éléments porteurs de courant dans une structure et la terre est nécessaire pour la sécurité du personnel en cas de défaillance de la caténaire, par exemple.

Un système de protection cathodique permet également d'éviter les dommages causés à la structure d'acier par la corrosion et de réduire le coût de la maintenance.

Il est essentiel d'aider à assurer la sécurité du personnel ainsi qu'une protection fiable des équipements vitaux et, dans certains cas, à limiter au maximum les interruptions de service et les temps d'arrêt coûteux. Avec plus d'un siècle d'expérience dans la conception et la fabrication des solutions de liaison et de mise à la terre, nVent offre un système de qualité pour vous aider à répondre à vos besoins.



## FONCTIONS

Point de mise à la terre pour la liaison préférentielle

Facilite la fabrication du pont de mise à la terre à l'aide des connexions exothermiques nVent ERICO Cadweld pour fixer à un conducteur rond plein, rond toronné ou plat fait en cuivre ou en acier

Les écrous et boulons sont fournis en état non monté

Un couvercle en plastique est installé sur un trou fileté permettant d'assurer une protection contre toute intrusion dans du béton

## SPÉCIFICATIONS

**Matériau:** Cuivre

Table 1/1

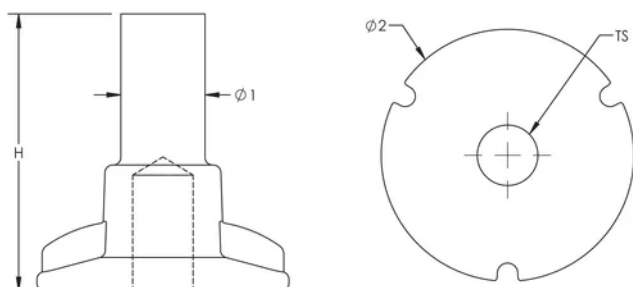
Référence catalogue	Référence article	Hauteur (H)	Diamètre 1 (Ø1)	Diamètre 2 (Ø2)	Taille du filetage (TS)
DB16A	166180	55 mm	16 mm	50 mm	M16
DB10A	166120	55 mm	16 mm	50 mm	M10
DB12ABLK		55 mm	16 mm	50 mm	M12
DB12A	166150	55 mm	16 mm	50 mm	M12

Référence catalogue	Référence article	Hauteur (H)	Diamètre 1 (Ø1)	Diamètre 2 (Ø2)	Taille du filetage (TS)
DB16ABLK		55 mm	16 mm	50 mm	M16
DB10ABLK		55 mm	16 mm	50 mm	M10

## INFORMATIONS PRODUIT COMPLÉMENTAIRES

Les ensembles nécessitent des conducteurs et des connexions nVent ERICO Cadweld qui doivent faire l'objet d'une commande séparée.

## DIAGRAMMES



## AVERTISSEMENT

Les produits nVent doivent être installés et utilisés uniquement comme indiqué dans les feuilles d'instructions et les documents de formation de nVent. Les feuilles d'instructions sont disponibles sur [www.nvent.com](http://www.nvent.com) et auprès de votre représentant du service client nVent. Une installation incorrecte, une mauvaise utilisation, une mauvaise application ou tout autre défaut de respect total des instructions et des avertissements de nVent peut entraîner une défaillance du produit, des dommages matériels, des blessures corporelles graves et la mort et/ou annuler votre garantie.

⚠ WARNING: This product can expose you to chemicals including lead, which is known to the State of California to cause cancer and birth defects or other reproductive harm. For more information go to [www.P65Warnings.ca.gov](http://www.P65Warnings.ca.gov).

### North America

+1.800.753.9221  
Option 1 – Customer Care  
Option 2 – Technical  
Support

### Europe

Netherlands:  
+31 800-0200135  
France:  
+33 800 901 793

### Europe

Germany:  
800 1890272  
Other Countries:  
+31 13 5835404

### APAC

Shanghai:  
+ 86 21 2412 1618/19  
Sydney:  
+61 2 9751 8500



Notre gamme complète de marques:

**CADDY ERICO HOFFMAN ILSCO SCHROFF TRACHTE**