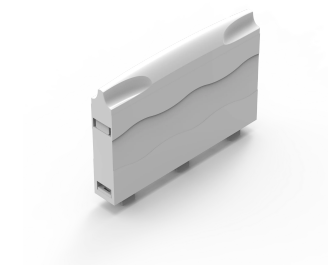


Module de connexion CrossBoard, WOCB



Module de connexion sûr et pratique pour la plate-forme Crossboard.

NORMES INDUSTRIELLES

UL

IEC

FONCTIONS

Description: Module de connexion CrossBoard 16 mm², 3 bornes avec bornes à ressort intégrées 1.5 - 16 mm². Capuchon d'obturation inclus.

Tension nominale: 690 V.

Courant nominal: 63 A.

Puissance dissipée à 80% de charge: 2.9 W.

Dimensions: 22.5 × 160 × 115 mm.

Unité de livraison: 1 pièce.

Homologations: IEC, UL.

Courant nominal : 63 A

Power Dissipation at 80% Load: 2,9 W

Quantité standard : 1

SPÉCIFICATIONS

Table 1/1

| Référence catalogue | Hauteur | Largeur | Profondeur | Matériau | Finition | Couleur |
|---------------------|---------|---------|------------|-----------|----------|------------|
| 01592 | 22.5mm | 160mm | 115mm | Plastique | Mat doux | Gris clair |

AVERTISSEMENT

Les produits nVent doivent être installés et utilisés uniquement comme indiqué dans les feuilles d'instructions et les documents de formation de nVent. Les feuilles d'instructions sont disponibles sur www.nvent.com et auprès de votre représentant du service client nVent. Une installation incorrecte, une mauvaise utilisation, une mauvaise application ou tout autre défaut de respect total des instructions et des avertissements de nVent peut entraîner une défaillance du produit, des dommages matériels, des blessures corporelles graves et la mort et/ou annuler votre garantie.



Notre gamme complète de marques:

CADDY ERICO HOFFMAN ILSCO SCHROFF TRACHTE