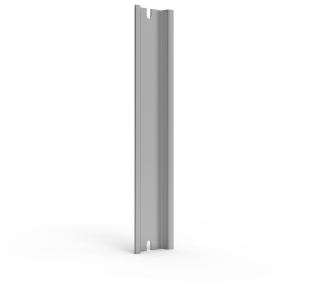


Rail DIN, DR



Rail DIN prêt à l'emploi qui facilite aussi bien l'approvisionnement que l'installation.

FONCTIONS

Description: Rail DIN 35 mm pour boîtiers DABP/DPCP.

Matériau: Acier galvanisé.

Unité de livraison: 1 pièce.

Ces rails facilitent l'approvisionnement et l'installation, réduisant ainsi le temps de main-d'œuvre nécessaire

SPÉCIFICATIONS

Finition: Galvanisé
Matériau: Acier galvanisé

Table 1/1

| Référence catalogue | Largeur | Matériau de l'armoire |
|---------------------|---------|-----------------------|
| DR350584E | 82mm | ABS, Polycarbonate |
| DR350964E | 120mm | ABS, Polycarbonate |
| DR351364E | 160mm | ABS, Polycarbonate |
| DR351604E | 200mm | ABS, Polycarbonate |
| DR351764E | 200mm | ABS, Polycarbonate |
| DR352754E | 300mm | ABS, Polycarbonate |

INFORMATIONS PRODUIT COMPLÉMENTAIRES

* DABP152008GE et DPCP152008GE ** DABP122009GE et DPCP122009GE

** DABP122009GE et DPCP122009GE

AVERTISSEMENT

Les produits nVent doivent être installés et utilisés uniquement comme indiqué dans les feuilles d'instructions et les documents de formation de nVent. Les feuilles d'instructions sont disponibles sur www.nvent.com et auprès de votre représentant du service client nVent. Une installation incorrecte, une mauvaise utilisation, une mauvaise application ou tout autre défaut de respect total des instructions et des avertissements de nVent peut entraîner une défaillance du produit, des dommages matériels, des blessures corporelles graves et la mort et/ou annuler votre garantie.



Notre gamme complète de marques:

CADDY ERICO HOFFMAN ILSCO SCHROFF TRACHTE