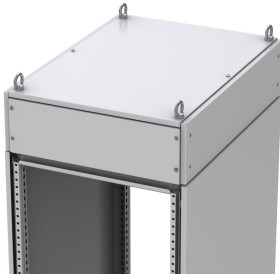


# Cadres supérieurs latéraux pour armoires au sol, MCUP



L'espace supplémentaire créé par un cadre d'extension est fermé à l'aide de ces panneaux, afin de maintenir le degré de protection et de restreindre l'accès à l'espace supplémentaire.

## FONCTIONS

---

Description : Pour fermer les côtés du caisson de câblage supérieur MCU. Fixé avec 4 vis et de nouveaux systèmes de retenue brevetés.

Matériau : Plaque en acier 1,35 mm.

Finition : Peinture en poudre structurée RAL 7035.

Quantité fournie : 2 panneaux avec accessoires de montage.

## SPÉCIFICATIONS

<b>Épaisseur:</b>	1.35mm
<b>Couleur:</b>	Gris clair
<b>Matériau:</b>	Acier doux
<b>Finition:</b>	Revêtement poudré
<b>Code couleur:</b>	RAL 7035

Table 1/1

Référence catalogue	Hauteur	Largeur	Profondeur	Matériau de l'armoire
MCUP306R5	300mm	600mm	12mm	Acier doux
MCUP208R5	200mm	800mm	12mm	Acier doux
MCUP205R5	200mm	500mm	12mm	Acier doux
MCUP308R5	300mm	800mm	12mm	Acier doux
MCUP206R5	200mm	600mm	12mm	Acier doux

## AVERTISSEMENT

Les produits nVent doivent être installés et utilisés uniquement comme indiqué dans les feuilles d'instructions et les documents de formation de nVent. Les feuilles d'instructions sont disponibles sur [www.nvent.com](http://www.nvent.com) et auprès de votre représentant du service client nVent. Une installation incorrecte, une mauvaise utilisation, une mauvaise application ou tout autre défaut de respect total des instructions et des avertissements de nVent peut entraîner une défaillance du produit, des dommages matériels, des blessures corporelles graves et la mort et/ou annuler votre garantie.



Notre gamme complète de marques:

**CADDY ERICO HOFFMAN ILSCO SCHROFF TRACHTE**