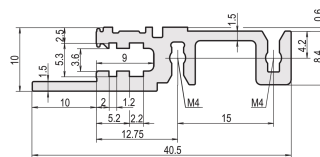
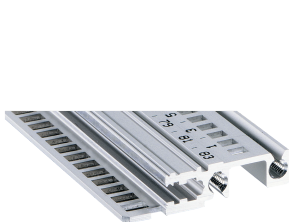


# Profilé horizontal, avant, type H-LD, haute rigidité, lèvre allongée, pour application IEEE, 28 F

## RÉFÉRENCE CATALOGUE

34560-328



Combinations of horizontal rails and side panels

\*+ can be combined, - combination not recommended

|                 |           |             |            |             |
|-----------------|-----------|-------------|------------|-------------|
| Horizontal rail | -         | +           | +          | +           |
| Horizontal rail | +         | +           | +          | +           |
| Horizontal rail | +         | +           | -          | -           |
| Side panel      |           |             |            |             |
|                 | Light r.1 | Fluorescent | Heavy r.10 | Rugged r.10 |

La glissière horizontale avec une lèvre allongée permet l'utilisation de poignées d'insertion / d'extraction IEEE.

## CERTIFICATIONS



## FONCTIONS

Pour modules enfichables avec poignée IEEE

Lèvre allongée (H-LD)

Montage en haut et en bas

Pour systèmes CPCI et VME64x

Profilé aluminium, finition anodisée, surface de contact conductrice

## ATTRIBUTS DU PRODUIT

Largeur du rack: 28HP

Quantité par colis: 1

Finition: Anodisé

Longueur: 147.32mm

Matériau: Aluminium

Famille de produits: EuropacPRO; RatiopacPRO; RatiopacPRO Air; CompacPRO; PropacPRO

Type de produit: Profil horizontal

Type: Lourd, LD

Compatible avec: Bacs à cartes; Coffrets

## INFORMATIONS PRODUIT COMPLÉMENTAIRES

La livraison s'effectue par multiple du nombre de pièces indiqué. La tarification affichée est à l'unité.

Veillez noter que certains articles sont livrés selon des tailles de lots définies (SPQ, par ex. 5 pièces, 10 pièces, 50 pièces, etc.). Dans le cas d'une quantité commandée différente (par ex. 2 pièces), la quantité pourra être automatiquement augmentée à la taille de lot supérieure = lot de livraison standard.

## AVERTISSEMENT

Les produits nVent doivent être installés et utilisés uniquement comme indiqué dans les feuilles d'instructions et les documents de formation de nVent. Les feuilles d'instructions sont disponibles sur [www.nvent.com](http://www.nvent.com) et auprès de votre représentant du service client nVent. Une installation incorrecte, une mauvaise utilisation, une mauvaise application ou tout autre défaut de respect total des instructions et des avertissements de nVent peut entraîner une défaillance du produit, des dommages matériels, des blessures corporelles graves et la mort et/ou annuler votre garantie.

### North America

All locations

+1.763.422.2661

Chat with us:

[nvent.com/schroff](http://nvent.com/schroff)

### Europe

Straubenhardt, Germany

+49.7082.794.0

Betschdorf, France

+33.3.88.90.64.90

Warsaw, Poland

+48.22.209.98.35

Assago, Italy

+39.02.932.7141

Chat with us:

[nvent.com/schroff](http://nvent.com/schroff)

### Asia

Shanghai, China

+86.21.2412.6943

Qingdao, China

+86.532.8771.6101

Singapore

+65.6768.5800

Shin-Yokohama, Japan

+81.45.476.0271

Chat with us:

[nvent.com/schroff](http://nvent.com/schroff)

### Middle East & India

Dubai, United Arab

Emirates

+971.4.378.1700

Bangalore, India

+91.80.6715.2001

Istanbul, Turkey

+90.216.250.7374

Chat with us:

[nvent.com/schroff](http://nvent.com/schroff)



Notre gamme complète de marques:

**CADDY**

**ERICO**

**HOFFMAN**

**ILSCO**

**SCHROFF**

**TRACHTE**