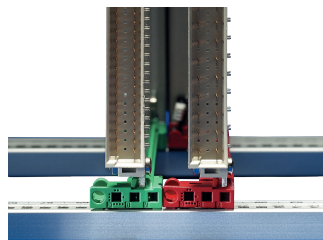
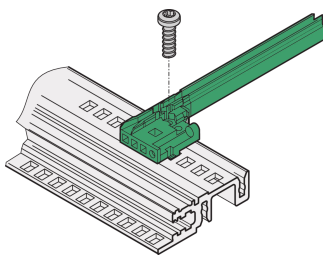
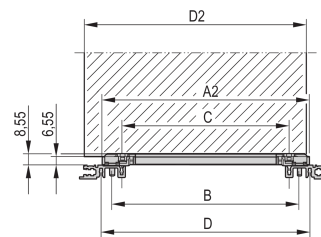
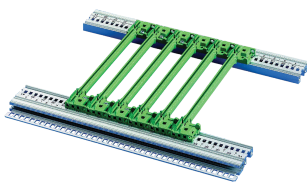


# Guide Rail With Coding for CompactPCI/ VME64x, Offset 0.1", 160 mm, Green, SPQ 50

## RÉFÉRENCE CATALOGUE

64560-071



Le guide-carte en plastique avec décalage (0,1") avec un détrompage pour les systèmes CompactPCI et VME64x forme une interface fiable entre la mécanique de bac à cartes et les sous-ensembles. Pions de détrompage en option pour éviter que les cartes ne soient insérées dans les mauvais emplacements. Les guide-cartes peuvent indifféremment être vissés sur des profilés horizontaux ou sur des plaques de 1,5 mm d'épaisseur pour des exigences de tenue aux chocs et aux vibrations plus élevées. Le guide-carte peut être équipé d'un clip ESD qui assure un contact conducteur entre le circuit imprimé, la poignée (IES, IEL) et le profilé horizontal. Compatible avec RatiopacPRO Air, PropacPRO, CompacPRO et EuropacPRO.

## CERTIFICATIONS



## FONCTIONS

---

Guide-carte avec décalage (0,1"), largeur de rainure 2 mm et détrompage pour les alimentations CompactPCI

Clips ESD en option pour rainure de cartes et pion de centrage disponibles

Les pions de détrompage, en option, empêchent l'enfichage des cartes au mauvais emplacement.

Les guide-cartes peuvent être fixés sur des profilés horizontaux (extrusion d'aluminium) ou des plaques de 1,5 mm d'épaisseur

Température de stockage : de -40 °C à 130 °C

## ATTRIBUTS DU PRODUIT

---

Type de produit: Support de guidage

Famille de produits: EuropacPRO; RatiopacPRO; RatiopacPRO Air; CompacPRO; PropacPRO; MultipacPRO; Inpac

Type: Détrompage, décalage

Compatible avec: Bacs à cartes; Coffrets; Châssis

Largeur de rainure: 2

Matériau: Plastique

Couleur: Vert

## INFORMATIONS PRODUIT COMPLÉMENTAIRES

---

La livraison s'effectue par multiple du nombre de pièces indiqué. La tarification affichée est à l'unité.

Veillez noter que certains articles sont livrés selon des tailles de lots définies (SPQ, par ex. 5 pièces, 10 pièces, 50 pièces, etc.). Dans le cas d'une quantité commandée différente (par ex. 2 pièces), la quantité pourra être automatiquement augmentée à la taille de lot supérieure = lot de livraison standard.

## AVERTISSEMENT

---

Les produits nVent doivent être installés et utilisés uniquement comme indiqué dans les feuilles d'instructions et les documents de formation de nVent. Les feuilles d'instructions sont disponibles sur [www.nvent.com](http://www.nvent.com) et auprès de votre représentant du service client nVent. Une installation incorrecte, une mauvaise utilisation, une mauvaise application ou tout autre défaut de respect total des instructions et des avertissements de nVent peut entraîner une défaillance du produit, des dommages matériels, des blessures corporelles graves et la mort et/ou annuler votre garantie.

### North America

All locations

+1.763.422.2661

Chat with us:

[nvent.com/schroff](https://nvent.com/schroff)

### Europe

Straubenhardt, Germany

+49.7082.794.0

Betschdorf, France

+33.3.88.90.64.90

Warsaw, Poland

+48.22.209.98.35

Assago, Italy

+39.02.932.7141

Chat with us:

[nvent.com/schroff](https://nvent.com/schroff)

### Asia

Shanghai, China

+86.21.2412.6943

Qingdao, China

+86.532.8771.6101

Singapore

+65.6768.5800

Shin-Yokohama, Japan

+81.45.476.0271

Chat with us:

[nvent.com/schroff](https://nvent.com/schroff)

### Middle East & India

Dubai, United Arab Emirates

+971.4.378.1700

Bangalore, India

+91.80.6715.2001

Istanbul, Turkey

+90.216.250.7374

Chat with us:

[nvent.com/schroff](https://nvent.com/schroff)



Notre gamme complète de marques:

**CADDY**

**ERICO**

**HOFFMAN**

**ILSCO**

**SCHROFF**

**TRACHTE**