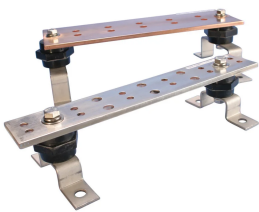


# Barre de mise à la terre des télécommunications

## Data Solutions



### CERTIFICATIONS



### FONCTIONS

Conforme à TIA-607-C et aux recommandations de BICSI®

Conforme aux normes NEMA®

Accepte deux cosses percées de trou avec trous de boulon de 5/16" ou 7/16" (matériel non inclus)

Les kits d'éclisse de busbar de mise à la terre pour les télécommunications sont disponibles pour prolonger la longueur de la barre

### SPÉCIFICATIONS

**Épaisseur (T):** 6.35mm

**Largeur (W):** 50.8mm

**Matériau:** Cuivre

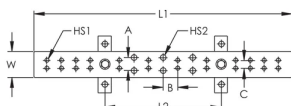
Table 1/2

Référence catalogue	Étamage	Longueur 1 (L1)	Longueur 2 (L2)	Taille de trou 1 (HS1)	Taille de trou 1 Nombre de paires	Taille de trou 2 (HS2)
TGBA29L18PT	Oui	737mm	457mm	8mm	18	11mm
TGBA12L06PT	Oui	305mm	229mm	8mm	6	11mm
TGBA12L06P	Non	305mm	229mm	8mm	6	11mm
TGBA20L12PT	Oui	508mm	229mm	8mm	12	11mm
TGBA24L14P	Non	610mm	457mm	8mm	14	11mm
TGBA24L14PT	Oui	610mm	457mm	8mm	14	11mm

Table 2/2

Référence catalogue	Taille de trou 2 Nombre de paires	A	B	C
TGBA29L18PT	5	25.4mm	28.6mm	15.9mm
TGBA12L06PT	3	25.4mm	28.6mm	15.9mm
TGBA12L06P	3	25.4mm	28.6mm	15.9mm
TGBA20L12PT	3	25.4mm	28.6mm	15.9mm
TGBA24L14P	5	25.4mm	28.6mm	15.9mm
TGBA24L14PT	5	25.4mm	28.6mm	15.9mm

## DIAGRAMMES



## AVERTISSEMENT

Les produits nVent doivent être installés et utilisés uniquement comme indiqué dans les feuilles d'instructions et les documents de formation de nVent. Les feuilles d'instructions sont disponibles sur [www.nvent.com](http://www.nvent.com) et auprès de votre représentant du service client nVent. Une installation incorrecte, une mauvaise utilisation, une mauvaise application ou tout autre défaut de respect total des instructions et des avertissements de nVent peut entraîner une défaillance du produit, des dommages matériels, des blessures corporelles graves et la mort et/ou annuler votre garantie.



Notre gamme complète de marques:

**CADDY   ERICO   HOFFMAN   ILSCO   SCHROFF   TRACHTE**

©2026 nVent. Toutes les marques et tous les logos nVent sont la propriété ou sont sous licence de nVent Services GmbH ou de ses sociétés affiliées. Toutes les autres marques déposées sont la propriété de leurs détenteurs respectifs. nVent se réserve le droit de modifier les spécifications sans préavis.

Ce document est généré par le système.