

Étrier d'équilibrage de tension



CERTIFICATIONS



FONCTIONS

La capacité de courant de crête élevé garantit une longue durée de vie de service

Enceinte résistante aux intempéries qui convient à un ensevelissement direct

L'outil PEC100 est approuvé ATEX et peut être utilisé en atmosphère explosive

SPÉCIFICATIONS

Table 1/2

Référence catalogue	PEC100
Référence article	702900
Tension d'amorçage à 100 V/s	350 V
Courant de décharge maximal (I _{max})	100kA 8/20 µs
Technologie	Tube à décharge gazeuse (TDG)
Résistance d'isolement	10 GΩ
Capacité	15 pF Max
Niveau de protection en tension (haut)	800 V @ 1000 V/µs
Courant d'impulsion (I _{imp})	25kA 10/350 µs

Référence catalogue	PEC100
Longueur du câble	450mm
Taille de câble	16 mm ²
Classe d'étanchéité de l'armoire	IP 66 IP 67
Température	-30 to 70 °C
Diamètre 1 (Ø1)	28 mm
Diamètre 2 (Ø2)	16.3 mm

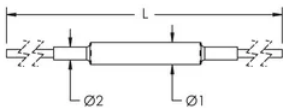
Table 2/2

Référence catalogue	PEC100
Longueur (L)	953mm
Poids unitaire	0.5 kg
Conformité	CEI® 61643-1 Classe I, Classe II CEI® 62561-3

INFORMATIONS PRODUIT COMPLÉMENTAIRES

La tolérance de la tension de claquage est de +/- 20 %.

DIAGRAMMES



AVERTISSEMENT

Les produits nVent doivent être installés et utilisés uniquement comme indiqué dans les feuilles d'instructions et les documents de formation de nVent. Les feuilles d'instructions sont disponibles sur www.nvent.com et auprès de votre représentant du service client nVent. Une installation incorrecte, une mauvaise utilisation, une mauvaise application ou tout autre défaut de respect total des instructions et des avertissements de nVent peut entraîner une défaillance du produit, des dommages matériels, des blessures corporelles graves et la mort et/ou annuler votre garantie.

North America

+1.800.753.9221
Option 1 – Customer Care
Option 2 – Technical
Support

Europe

Netherlands:
+31 800-0200135
France:
+33 800 901 793

Europe

Germany:
800 1890272
Other Countries:
+31 13 5835404

APAC

Shanghai:
+ 86 21 2412 1618/19
Sydney:
+61 2 9751 8500



Notre gamme complète de marques:

CADDY ERICO HOFFMAN ILSCO SCHROFF TRACHTE