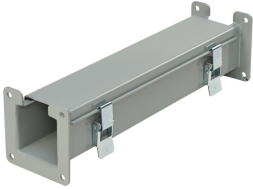


## Raccord de découpe, couvercle à charnière



Les raccords de coupe avec couvercle à charnière sont utilisés pour des longueurs de 229 mm (9,00 po) à 381 mm (15,00 po). Le raccord est en deux parties. Raccourcir le corps et le couvercle à la longueur désirée et souder ensemble. Les raccords sont traités avec de la peinture sur les surfaces plaquées.

### FONCTIONS

---

Les raccords de coupe avec couvercle à charnière sont utilisés pour des longueurs de 9,00 pouces (229 mm) à 15,00 pouces (381 mm)

Le raccord est en deux parties. Raccourcir le corps et le couvercle à la longueur désirée et souder ensemble

Les raccords sont traités avec de la peinture pour les surfaces plaquées

## SPÉCIFICATIONS

<b>Code couleur:</b>	ANSI 61
<b>Finition:</b>	Galvanisé; Revêtement poudré
<b>Couleur:</b>	Gris
<b>Matériau:</b>	Acier doux

Table 1/1

Référence catalogue	Type	Hauteur	Largeur	Épaisseur	Type de plaque d'étanchéité	Nombre de plaques d'étanchéité
F88LXL	Raccord de coupure	203mm	203mm	1.9mm	Plat	1
F22LXL	Raccord de coupure	64mm	64mm	1.9mm	Plat	1
F126LXL	Raccord de coupure	305mm	152mm	1.9mm	Plat	1
F44LXL	Raccord de coupure	102mm	102mm	1.9mm	Plat	1
F66LXL	Raccord de coupure	152mm	152mm	1.9mm	Plat	1

## AVERTISSEMENT

Les produits nVent doivent être installés et utilisés uniquement comme indiqué dans les feuilles d'instructions et les documents de formation de nVent. Les feuilles d'instructions sont disponibles sur [www.nvent.com](http://www.nvent.com) et auprès de votre représentant du service client nVent. Une installation incorrecte, une mauvaise utilisation, une mauvaise application ou tout autre défaut de respect total des instructions et des avertissements de nVent peut entraîner une défaillance du produit, des dommages matériels, des blessures corporelles graves et la mort et/ou annuler votre garantie.



Notre gamme complète de marques:

**CADDY ERICO HOFFMAN ILSCO SCHROFF TRACHTE**