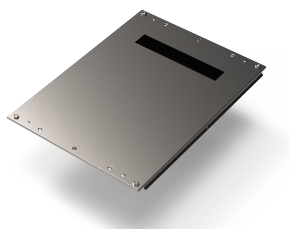


# Varistar CP| Tôle plancher passe-câbles

Tôle plancher Varistar CP avec passe-câbles arrière, unie pour applications IP 55 ou CEM.



## FONCTIONS

Montage par l'extérieur

Découpe à l'arrière

profondeur 60 mm

Passe-câbles avec joint IP 55/ CEM

## SPÉCIFICATIONS

**Type de produit:** Base baie/bâti

**Matériau:** Acier

Table 1/2

Référence catalogue	Largeur	Profondeur	Indice de protection	Quantité par colis	Couleur	Code couleur
21630-645	600mm	1000mm		1		
21630-649	800mm	800mm		1		
21630-835	800mm	1000mm		1		
21630-829	600mm	1000mm	IP20	1		
21630-831	600mm	1200mm	IP20	1		
21630-644	600mm	900mm		1		
21630-826	600mm	600mm	IP20	1		
21630-834	800mm	900mm	IP20	1		
21630-701	600mm	900mm		1	Gris foncé	RAL 7021

Référence catalogue	Largeur	Profondeur	Indice de protection	Quantité par colis	Couleur	Code couleur
21630-646	600mm	1100mm		1		
21630-653	800mm	1200mm		1		
21630-700	600mm	800mm		1	Gris foncé	RAL 7021
21630-833	800mm	800mm	IP20	1		
21630-827	600mm	800mm	IP20	1		
21630-650	800mm	900mm		1		
21630-699	600mm	600mm		1	Gris foncé	RAL 7021
21630-698	600mm	300mm		1	Gris foncé	RAL 7021
21630-832	800mm	600mm	IP20	1		
21630-828	600mm	900mm	IP20	1		
21630-651	800mm	1000mm		1		

Table 2/2

Référence catalogue	Largeur	Profondeur	Indice de protection	Quantité par colis	Couleur	Code couleur
21630-710	800mm	1200mm		1	Gris foncé	RAL 7021
21630-652	800mm	1100mm		1		
21630-642	600mm	600mm		1		
21630-707	800mm	900mm		1	Gris foncé	RAL 7021
21630-837	800mm	1200mm	IP20	1		
21630-708	800mm	1000mm		1	Gris foncé	RAL 7021
21630-830	600mm	1100mm	IP20	1		
21630-706	800mm	800mm		1	Gris foncé	RAL 7021
21630-643	600mm	800mm		1		
21630-705	800mm	600mm		1	Gris foncé	RAL 7021
21630-836	800mm	1100mm	IP20	1		
21630-709	800mm	1100mm		1	Gris foncé	RAL 7021
21630-704	600mm	1200mm		1	Gris foncé	RAL 7021
21630-648	800mm	600mm		1		
21630-703	600mm	1100mm		1	Gris foncé	RAL 7021
21630-647	600mm	1200mm		1		
21630-702	600mm	1000mm		1	Gris foncé	RAL 7021

Table 1/2

Référence catalogue	Conformité	Finition	Compatible avec
---------------------	------------	----------	-----------------

21630-645		Galvanisé à chaud	
21630-649		Galvanisé à chaud	
21630-835	CEI 61587-1, CEI 61587-3	Galvanisé à chaud	Varistar CP
21630-829	CEI 61587-1, CEI 61587-3	Galvanisé à chaud	Varistar CP
21630-831	CEI 61587-1, CEI 61587-3	Galvanisé à chaud	Varistar CP
21630-644		Galvanisé à chaud	
21630-826	CEI 61587-1, CEI 61587-3	Galvanisé à chaud	Varistar CP
21630-834	CEI 61587-1, CEI 61587-3	Galvanisé à chaud	Varistar CP
21630-701			
21630-646		Galvanisé à chaud	
21630-653		Galvanisé à chaud	
21630-700			
21630-833	CEI 61587-1, CEI 61587-3	Galvanisé à chaud	Varistar CP
21630-827	CEI 61587-1, CEI 61587-3	Galvanisé à chaud	Varistar CP
21630-650		Galvanisé à chaud	
21630-699			
21630-698			
21630-832	CEI 61587-1, CEI 61587-3	Galvanisé à chaud	Varistar CP
21630-828	CEI 61587-1, CEI 61587-3	Galvanisé à chaud	Varistar CP
21630-651		Galvanisé à chaud	

Table 2/2

Référence catalogue	Conformité	Finition	Compatible avec
21630-710			
21630-652		Galvanisé à chaud	
21630-642		Galvanisé à chaud	
21630-707			
21630-837	CEI 61587-1, CEI 61587-3	Galvanisé à chaud	Varistar CP
21630-708			
21630-830	CEI 61587-1, CEI 61587-3	Galvanisé à chaud	Varistar CP
21630-706			
21630-643		Galvanisé à chaud	
21630-705			
21630-836	CEI 61587-1, CEI 61587-3	Galvanisé à chaud	Varistar CP
21630-709			
21630-704			

Référence catalogue	Conformité	Finition	Compatible avec
21630-648		Galvanisé à chaud	
21630-703			
21630-647		Galvanisé à chaud	
21630-702			

## INFORMATIONS PRODUIT COMPLÉMENTAIRES

Tôle plancher Varistar CP avec passe-câbles arrière, unie pour applications IP 55 ou CEM.

Veuillez acheter le kit de mise à la masse séparément.

## AVERTISSEMENT

Les produits nVent doivent être installés et utilisés uniquement comme indiqué dans les feuilles d'instructions et les documents de formation de nVent. Les feuilles d'instructions sont disponibles sur [www.nvent.com](http://www.nvent.com) et auprès de votre représentant du service client nVent. Une installation incorrecte, une mauvaise utilisation, une mauvaise application ou tout autre défaut de respect total des instructions et des avertissements de nVent peut entraîner une défaillance du produit, des dommages matériels, des blessures corporelles graves et la mort et/ou annuler votre garantie.

### North America

All locations  
+1.763.422.2661  
Chat with us:  
[nvent.com/schroff](http://nvent.com/schroff)

### Europe

Straubenhardt, Germany  
+49.7082.794.0  
Betschdorf, France  
+33.3.88.90.64.90  
Warsaw, Poland  
+48.22.209.98.35  
Assago, Italy  
+39.02.932.7141  
Chat with us:  
[nvent.com/schroff](http://nvent.com/schroff)

### Asia

Shanghai, China  
+86.21.2412.6943  
Qingdao, China  
+86.532.8771.6101  
Singapore  
+65.6768.5800  
Shin-Yokohama, Japan  
+81.45.476.0271  
Chat with us:  
[nvent.com/schroff](http://nvent.com/schroff)

### Middle East & India

Dubai, United Arab Emirates  
+971.4.378.1700  
Bangalore, India  
+91.80.6715.2001  
Istanbul, Turkey  
+90.216.250.7374  
Chat with us:  
[nvent.com/schroff](http://nvent.com/schroff)



Notre gamme complète de marques:

**CADDY ERICO HOFFMAN ILSCO SCHROFF TRACHTE**