

Grande rondelle



SPÉCIFICATIONS

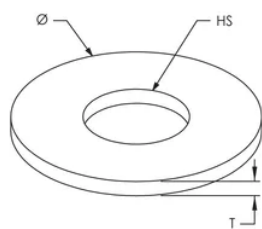
Finition: Électro-galvanisé

Matériau: Acier

Table 1/1

Référence catalogue	Référence article	Taille de trou (HS)	Diamètre (Ø)	Épaisseur (T)
0121028	584597	10.5 mm	28 mm	2 mm
0120628	585200	6.4 mm	28 mm	2 mm
0120828	584596	8.4 mm	28 mm	2 mm
0121740	584612	17 mm	40 mm	3 mm
0120840	584600	8.4 mm	40 mm	3 mm
0121040	584610	10.5 mm	40 mm	3 mm
0121340	584611	13 mm	40 mm	3 mm

DIAGRAMMES



AVERTISSEMENT

Les produits nVent doivent être installés et utilisés uniquement comme indiqué dans les feuilles d'instructions et les documents de formation de nVent. Les feuilles d'instructions sont disponibles sur www.nvent.com et auprès de votre représentant du service client nVent. Une installation incorrecte, une mauvaise utilisation, une mauvaise application ou tout autre défaut de respect total des instructions et des avertissements de nVent peut entraîner une défaillance du produit, des dommages matériels, des blessures corporelles graves et la mort et/ou annuler votre garantie.

North America

+1.800.753.9221

Option 1 – Customer Care

Option 2 – Technical

Support

Europe

Netherlands:

+31 800-0200135

France:

+33 800 901 793

Europe

Germany:

800 1890272

Other Countries:

+31 13 5835404

APAC

Shanghai:

+ 86 21 2412 1618/19

Sydney:

+61 2 9751 8500



Notre gamme complète de marques:

CADDY

ERICO

HOFFMAN

ILSCO

SCHROFF

TRACHTE

