

Attache de retenue universelle



CERTIFICATIONS



FONCTIONS

Connecte un câble de renfort à la structure

Conforme aux exigences CEN/TS 17551 :2021 pour le contreventement sismique

SPÉCIFICATIONS

Finition: Électro-galvanisé

Matériau: Acier

Table 1/1

Référence catalogue	Référence article	Taille du renfort	Taille de trou (HS)	Épaisseur (T)	Charge homologuée UL
CSBURC38	402198	#12, #18, #36	11 mm	4.27 mm	3430N
CSBURC58	402200	#12, #18, #36	17 mm	4.27 mm	3430N
CSBURC12	402199	#12, #18, #36	14 mm	4.27 mm	3430N

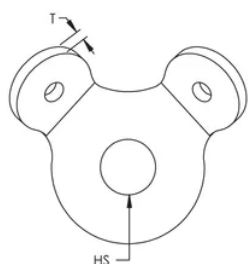
INFORMATIONS PRODUIT COMPLÉMENTAIRES

Le renfort n'est pas inclus.

Se fixe à la structure en utilisant le trou central. Faire une boucle avec le câble à travers les trous des pattes coudées et serrer en place.

Charges UL		
Référence	Élément de renfort	Capacité de charge
CSBURC38	CSB12CBL	1859 N
	CSB18CBL	3434 N
	CSB36CBL	8492 N
CSBURC12	CSB12CBL	1859 N
	CSB18CBL	3434 N
	CSB36CBL	8492 N
CSBURC58	CSB12CBL	1859 N
	CSB18CBL	3434 N
	CSB36CBL	8492 N

DIAGRAMMES



AVERTISSEMENT

Les produits nVent doivent être installés et utilisés uniquement comme indiqué dans les feuilles d'instructions et les documents de formation de nVent. Les feuilles d'instructions sont disponibles sur www.nvent.com et auprès de votre représentant du service client nVent. Une installation incorrecte, une mauvaise utilisation, une mauvaise application ou tout autre défaut de respect total des instructions et des avertissements de nVent peut entraîner une défaillance du produit, des dommages matériels, des blessures corporelles graves et la mort et/ou annuler votre garantie.

North America

+1.800.753.9221
Option 1 – Customer Care
Option 2 – Technical
Support

Europe

Netherlands:
+31 800-0200135
France:
+33 800 901 793

Europe

Germany:
800 1890272
Other Countries:
+31 13 5835404

APAC

Shanghai:
+ 86 21 2412 1618/19
Sydney:
+61 2 9751 8500



Notre gamme complète de marques:

CADDY ERICO HOFFMAN ILSCO SCHROFF TRACHTE

