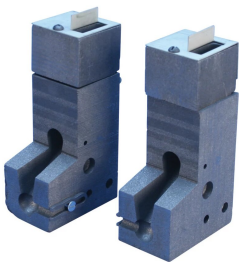


# Câble à réseau de rail, paire de moules de rechange, signalisation

## Data Solutions



### FONCTIONS

Paire de moules de rechange conçus pour l'installation de circuits de voie et des cavaliers de métallisation à l'axe neutre

Vendu par paires

### SPÉCIFICATIONS

**Matériau:** Graphite

Table 1/1

Référence catalogue	Type de rail	Type de borne de liaison	Taille de conducteur	Diamètre extérieur du conducteur, nominal	Style de soudeur	Clips de fixation inclus
SBB200R	Sections de rail en T de 85 lb à 141 lb	Languette de 1"	10 mm <sup>2</sup> Torsadé	4.12mm	TB5, T21	Non
SBB200D	Sections de rail en T de 85 lb à 141 lb	Languette 1 1/2"	Bondstrand 3/16"	4.76mm	T21, TB5	Non
SBB200C	Sections de rail en T de 85 lb à 141 lb	Languette de 1"	Bondstrand 3/16"	4.76mm	TB5, T21	Oui

Référence catalogue	Type de rail	Type de borne de liaison	Taille de conducteur	Diamètre extérieur du conducteur, nominal	Style de soudeur	Clips de fixation inclus
SBB200U	RI60	Languette de 1"	Bondstrand 3/16"	4.76mm	TB5, T21	Non
SBB200C12AS	12 lb ASCE	Languette de 1"	Bondstrand 3/16"	4.76mm	T21, TB5	Non
SBB200B	Sections de rail en T de 85 lb à 141 lb	Languette 3/4"	Bondstrand 3/16"	4.76mm	TB5, T21	Oui
SBB200A	Sections de rail en T de 85 lb à 141 lb	3/4" XS	Bondstrand 3/16"	4.76mm	TB5, T21	Oui
SBB200G	Sections de rail en T de 85 lb à 141 lb	Languette de 1"	Bondstrand 3/16"	4.76mm	T21, TB5	Non
SBB200Y	Sections de rail en T de 85 lb à 141 lb	Languette de 1"	16 mm <sup>2</sup> concentrique	5.18mm	T21, TB5	Non
SBB200L	Sections de rail en T de 85 lb à 141 lb	Languette de 1"	22 mm <sup>2</sup> Ropelay	6.1mm	T21, TB5	Non
SBB200X	Sections de rail en T de 85 lb à 141 lb	Languette de 1"	25 mm <sup>2</sup> Torsadé	6.6mm	TB5, T21	Non
SBB200P	Sections de rail en T de 85 lb à 141 lb	Languette de 1"	35 mm <sup>2</sup> concentrique	7.75mm	T21, TB5	Non obligatoire
SBB200E	Sections de rail en T de 85 lb à 141 lb	Languette de 1"	Bondstrand 5/16"	7.94mm	TB5, T21	Oui

## AVERTISSEMENT

Les produits nVent doivent être installés et utilisés uniquement comme indiqué dans les feuilles d'instructions et les documents de formation de nVent. Les feuilles d'instructions sont disponibles sur [www.nvent.com](http://www.nvent.com) et auprès de votre représentant du service client nVent. Une installation incorrecte, une mauvaise utilisation, une mauvaise application ou tout autre défaut de respect total des instructions et des avertissements de nVent peut entraîner une défaillance du produit, des dommages matériels, des blessures corporelles graves et la mort et/ou annuler votre garantie.



Notre gamme complète de marques:

**CADDY ERICO HOFFMAN ILSCO SCHROFF TRACHTE**

©2026 nVent. Toutes les marques et tous les logos nVent sont la propriété ou sont sous licence de nVent Services GmbH ou de ses sociétés affiliées. Toutes les autres marques déposées sont la propriété de leurs détenteurs respectifs. nVent se réserve le droit de modifier les spécifications sans préavis.

Ce document est généré par le système.