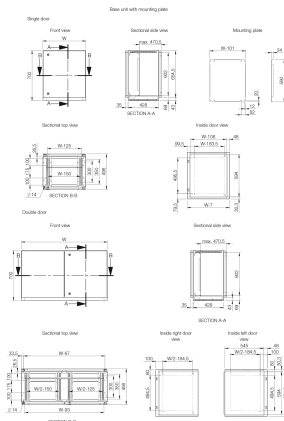


# Système de console, MPC



Système de console combinable en acier doux MPC avec indice de protection IP 55/56. Trois sections interchangeables : partie supérieure, partie inférieure et pupitre. Système très flexible permettant de réaliser différentes combinaisons afin de répondre à un grand nombre d'exigences de conception. La conception ergonomique de la partie supérieure et du pupitre facilite l'installation et l'accès aux équipements IHM et permet d'augmenter l'espace de montage disponible. Installation possible de panneaux en acier inoxydable sur les parties de la console qui sont exposées à des agents chimiques, etc.

## NORMES INDUSTRIELLES

UL 508A Listed; Type 12, 13, 4; File No. E92044

cUL C22.2 No. 14-13; Type 12, 13, 4; File No. E92044

IEC 61439

CE, UK CA, UL

IP

## FONCTIONS

Matériau : Corps et porte : Acier doux 1,5 mm. Panneau arrière : Acier doux 1,5 mm. Plaques de fond : Acier galvanisé 1,2 mm. Platine de montage : Acier galvanisé 2,5 mm.

Corps : plié et à soudure continue. La console comporte une base faisant office de socle intégré qui maintient la partie inférieure de la ou des portes à distance du sol.

Portes et panneaux : surface un pli montée sur charnières avec ouverture de la porte par la gauche ou la droite. Panneaux de la section supérieure et du pupitre maintenus ouverts par mécanisme d'enclenchement/de libération automatique. Charnières invisibles pour ouverture à 90° sur le pupitre. Les unités de 1 200 et 1 600 mm de large sont équipées d'une double porte.

Platine de montage : Platine de montage de série dans la base. Montée à l'aide de supports de fixation sur rail en C ; haut et bas réglables en profondeur. En option sur les pupitres et sections supérieures.

Verrou : Verrous deux points 3 mm pour section supérieure et pupitre. Pour la base, deux verrous deux points 3 mm. Autres options disponibles. Voir la section relative aux armoires murales.

Accès aux câbles : Ouverture dans le fond de la base pour acheminer les câbles. Plaques de fond avec passe-câbles de série.

Mise à la masse : Goujons filetés M8 sur le corps, les portes et panneaux arrière.

Finition : Peinture en poudre structurée RAL 7035.

Protection : Porte simple : IP 66 | TYPE 4, 12, 13 | IK 10. Double porte : IP 55 | TYPE 12, 13 | IK 10.

Livraison : La base est fournie de série avec une platine de montage. Les platines de montage des sections supérieures et pupitres sont fournies en tant qu'accessoires. Il est possible de fermer toutes les ouvertures de la section supérieure et de la base avec la plaque correspondante fournie dans les accessoires. Les écrous et rondelles correspondants aux différents types de goujons de mise à la terre sont fournis.

Mounting plate: Standard mounting plate in base unit; fixed by fixing brackets on C rail, top and bottom, for depth adjustment; optional in desk and top section unit

## SPÉCIFICATIONS

<b>Épaisseur:</b>	1.5mm
<b>Couleur:</b>	Gris clair
<b>Matériau:</b>	Acier doux
<b>Finition:</b>	Revêtement poudré
<b>Code couleur:</b>	RAL 7035

Table 1/1

Référence catalogue	Hauteur	Largeur	Profondeur	Platine de montage incluse	Profondeur de montage maximale	Type
MPC083R5	700mm	800mm	500mm	Oui	470.5mm	Module principal
MPC161R5	500mm	1600mm	494mm	Non		Unité de section supérieure
MPC103R5	700mm	1000mm	500mm	Oui	470.5mm	Module principal
MPC062R5	250mm	600mm	985mm	Non		Pupitre
MPC162R5	250mm	1600mm	985mm	Non		Pupitre
MPC082R5	250mm	800mm	985mm	Non		Pupitre
MPC102R5	250mm	1000mm	985mm	Non		Pupitre
MPC121R5	500mm	1200mm	494mm	Non		Unité de section supérieure
MPC061R5	500mm	600mm	494mm	Non		Unité de section supérieure
MPC123R5	700mm	1200mm	500mm	Oui	470.5mm	Module principal
MPC063R5	700mm	600mm	500mm	Oui	470.5mm	Module principal
MPC163R5	700mm	1600mm	500mm	Oui	470.5mm	Module principal
MPC081R5	500mm	800mm	494mm	Non		Unité de section supérieure
MPC122R5	250mm	1200mm	985mm	Non		Pupitre
MPC101R5	500mm	1000mm	494mm	Non		Unité de section supérieure

## INFORMATIONS PRODUIT COMPLÉMENTAIRES

Remarque : seules les consoles de 1 200 et 1 600 mm de large sont équipées d'une double porte.

## AVERTISSEMENT

Les produits nVent doivent être installés et utilisés uniquement comme indiqué dans les feuilles d'instructions et les documents de formation de nVent. Les feuilles d'instructions sont disponibles sur [www.nvent.com](http://www.nvent.com) et auprès de votre représentant du service client nVent. Une installation incorrecte, une mauvaise utilisation, une mauvaise application ou tout autre défaut de respect total des instructions et des avertissements de nVent peut entraîner une défaillance du produit, des dommages matériels, des blessures corporelles graves et la mort et/ou annuler votre garantie.



Notre gamme complète de marques:

**CADDY   ERICO   HOFFMAN   ILSCO   SCHROFF   TRACHTE**

©2026 nVent. Toutes les marques et tous les logos nVent sont la propriété ou sont sous licence de nVent Services GmbH ou de ses sociétés affiliées. Toutes les autres marques déposées sont la propriété de leurs détenteurs respectifs. nVent se réserve le droit de modifier les spécifications sans préavis.

Ce document est généré par le système.