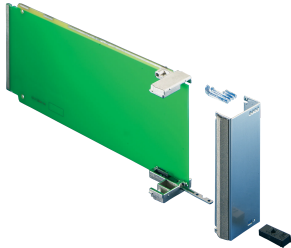


# Face avant AMC avec poignée Pull

Face avant AdvancedMC, y compris le joint CEM pour les modules AMC.0 Rév. 2.0.



## CERTIFICATIONS



## FONCTIONS

Conformément à la spécification AMC.0 R2.0

Face avant pour poignée Pull (avec découpes pour guides de lumière)

Pour l'utilisation avec le mécanisme de poignée Pull AMC, AMC.0 R2.0

## SPÉCIFICATIONS

**Type accessoire:** Face avant

**Type de produit:** Face avant

Table 1/2

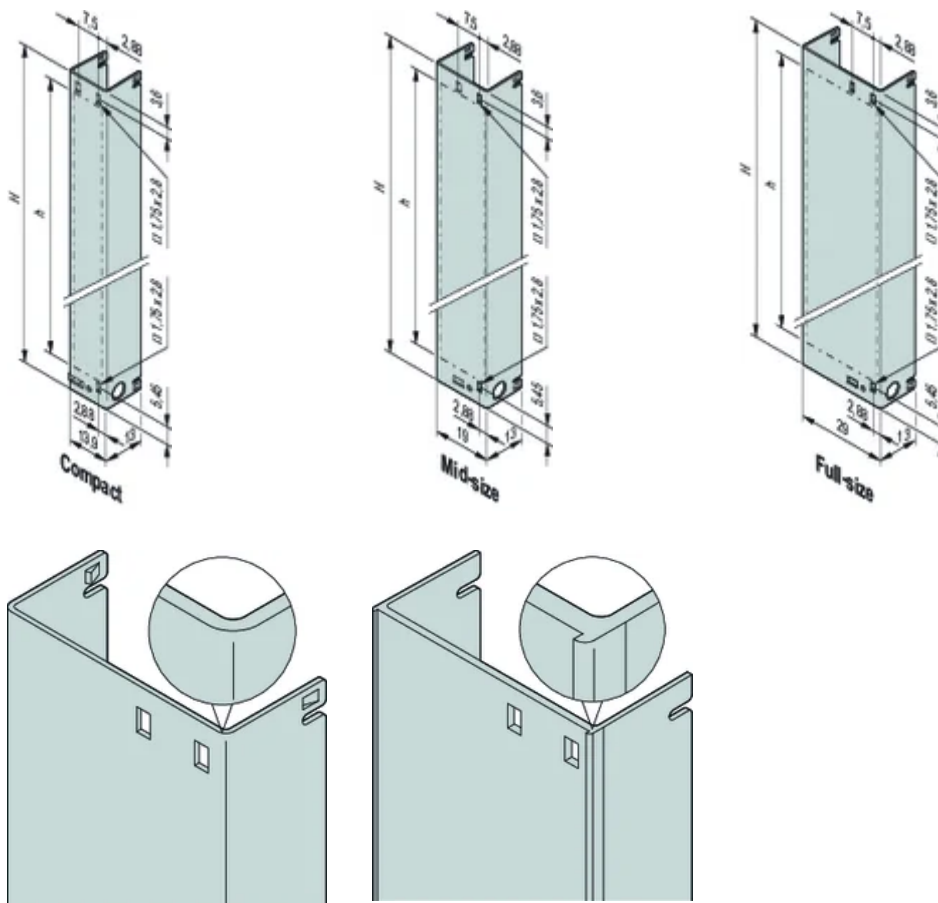
Référence catalogue	Hauteur (H)	Largeur du rack	Caractéristique de conception	Matériau	Finition	Quantité par colis
30849-658	73.8mm	4HP	Taille moyenne	Aluminium	Passivé	1
30849-694	148.8mm	6HP	Grande taille	Aluminium	Passivé	1
30849-406	148.8mm	4HP	Taille moyenne	Acier inoxydable		1
30849-402	73.8mm	3HP	Compact	Acier inoxydable		1

Référence catalogue	Hauteur (H)	Largeur du rack	Caractéristique de conception	Matériau	Finition	Quantité par colis
30849-403	73.8mm	4HP	Taille moyenne	Acier inoxydable		1
30849-682	73.8mm	6HP	Grande taille	Aluminium	Passivé	1
30849-407	148.8mm	6HP	Grande taille	Acier inoxydable		1
30849-404	73.8mm	6HP	Grande taille	Acier inoxydable		1
30849-670	148.8mm	4HP		Aluminium	Passivé	1

Table 2/2

Référence catalogue	Finition avant	Face d'appui	Profondeur (D)	Largeur (W)
30849-658	Finition brute	Finition brute	2.5mm	19mm
30849-694	Finition brute	Finition brute	2.5mm	29mm
30849-406	Finition brute	Finition brute	1mm	19mm
30849-402	Finition brute	Finition brute	1mm	13.9mm
30849-403	Finition brute	Finition brute	1mm	19mm
30849-682	Finition brute	Finition brute	2.5mm	29mm
30849-407	Finition brute	Finition brute	1mm	29mm
30849-404	Finition brute	Finition brute	1mm	29mm
30849-670	Finition brute	Finition brute	2.5mm	19mm

## DIAGRAMMES



## AVERTISSEMENT

Les produits nVent doivent être installés et utilisés uniquement comme indiqué dans les feuilles d'instructions et les documents de formation de nVent. Les feuilles d'instructions sont disponibles sur [www.nvent.com](http://www.nvent.com) et auprès de votre représentant du service client nVent. Une installation incorrecte, une mauvaise utilisation, une mauvaise application ou tout autre défaut de respect total des instructions et des avertissements de nVent peut entraîner une défaillance du produit, des dommages matériels, des blessures corporelles graves et la mort et/ou annuler votre garantie.

### North America

All locations  
+1.763.422.2661  
Chat with us:  
[nvent.com/schroff](http://nvent.com/schroff)

### Europe

Straubenhardt, Germany  
+49.7082.794.0  
Betschdorf, France  
+33.3.88.90.64.90  
Warsaw, Poland  
+48.22.209.98.35  
Assago, Italy  
+39.02.932.7141  
Chat with us:  
[nvent.com/schroff](http://nvent.com/schroff)

### Asia

Shanghai, China  
+86.21.2412.6943  
Qingdao, China  
+86.532.8771.6101  
Singapore  
+65.6768.5800  
Shin-Yokohama, Japan  
+81.45.476.0271  
Chat with us:  
[nvent.com/schroff](http://nvent.com/schroff)

### Middle East & India

Dubai, United Arab Emirates  
+971.4.378.1700  
Bangalore, India  
+91.80.6715.2001  
Istanbul, Turkey  
+90.216.250.7374  
Chat with us:  
[nvent.com/schroff](http://nvent.com/schroff)



Notre gamme complète de marques:

**CADDY**

**ERICO**

**HOFFMAN**

**ILSCO**

**SCHROFF**

**TRACHTE**