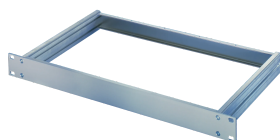


# MultipacPRO | Kit de base de châssis 19"

Un tel kit permet au client de configurer les 3 capots supérieurs/inférieurs.



## CERTIFICATIONS



## FONCTIONS

Pour composants non normalisés (1 ... 5 U) et composants normalisés (1, 2 U) conforme à la norme IEC 60297-3-105

Le cadre se compose de flancs et de la face avant/arrière

Matériau : aluminium

Sélectionner les accessoires

## SPÉCIFICATIONS

<b>Matériau:</b>	Aluminium
<b>Type:</b>	Configurable
<b>Famille de produits:</b>	MultipacPRO
<b>Blindage électromagnétique:</b>	Non (réalisable a posteriori)
<b>Type de produit:</b>	Bacs à cartes / Châssis

Table 1/1

Référence catalogue	Hauteur du rack	Profondeur	Largeur utile	Fixation	Conformité	Certifications
20860-202	1U	280mm	403mm	Rack	CEI 60297-3-100	RoHS

Référence catalogue	Hauteur durack	Profondeur	Largeur utile	Fixation	Conformité	Certifications
20860-203	1U	340mm	403mm	Rack	CEI 60297-3-100	RoHS
20860-204	1U	400mm	403mm	Rack	CEI 60297-3-100	
20860-205	1U	460mm	403mm	Rack	CEI 60297-3-100	
20860-201	1U	220mm	403mm	Rack	CEI 60297-3-100	RoHS
20860-210	2U	220mm	403mm	Rack	CEI 60297-3-100	RoHS
20860-214	2U	460mm	403mm	Rack	CEI 60297-3-100	
20860-213	2U	400mm	403mm	Rack	CEI 60297-3-100	
20860-211	2U	280mm	403mm	Rack	CEI 60297-3-100	RoHS
20860-212	2U	340mm	403mm	Rack	CEI 60297-3-100	RoHS
20860-221	3U	400mm	403mm	Rack	CEI 60297-3-100	RoHS
20860-219	3U	280mm	403mm	Rack	CEI 60297-3-100	RoHS
20860-222	3U	460mm	403mm	Rack	CEI 60297-3-100	RoHS
20860-220	3U	340mm	403mm	Rack	CEI 60297-3-100	RoHS
20860-228	4U	280mm	403mm	Rack	CEI 60297-3-100	RoHS
20860-229	4U	340mm	403mm	Rack	CEI 60297-3-100	RoHS
20860-231	4U	460mm	403mm	Rack	CEI 60297-3-100	RoHS
20860-230	4U	400mm	403mm	Rack	CEI 60297-3-100	RoHS
20860-240	5U	460mm	403mm	Rack	CEI 60297-3-100	RoHS

## INFORMATIONS PRODUIT COMPLÉMENTAIRES

Veuillez commander plaque de montage, couvercles, poignées, glissières télescopiques séparément.

Dimensions h = hauteur utile = H-8,1 mm, b = largeur utile = 403 mm.

## AVERTISSEMENT

---

Les produits nVent doivent être installés et utilisés uniquement comme indiqué dans les feuilles d'instructions et les documents de formation de nVent. Les feuilles d'instructions sont disponibles sur [www.nvent.com](http://www.nvent.com) et auprès de votre représentant du service client nVent. Une installation incorrecte, une mauvaise utilisation, une mauvaise application ou tout autre défaut de respect total des instructions et des avertissements de nVent peut entraîner une défaillance du produit, des dommages matériels, des blessures corporelles graves et la mort et/ou annuler votre garantie.

### North America

All locations  
+1.763.422.2661  
Chat with us:  
[nvent.com/schroff](http://nvent.com/schroff)

### Europe

Straubenhardt, Germany  
+49.7082.794.0  
Betschdorf, France  
+33.3.88.90.64.90  
Warsaw, Poland  
+48.22.209.98.35  
Assago, Italy  
+39.02.932.7141  
Chat with us:  
[nvent.com/schroff](http://nvent.com/schroff)

### Asia

Shanghai, China  
+86.21.2412.6943  
Qingdao, China  
+86.532.8771.6101  
Singapore  
+65.6768.5800  
Shin-Yokohama, Japan  
+81.45.476.0271  
Chat with us:  
[nvent.com/schroff](http://nvent.com/schroff)

### Middle East & India

Dubai, United Arab  
Emirates  
+971.4.378.1700  
Bangalore, India  
+91.80.6715.2001  
Istanbul, Turkey  
+90.216.250.7374  
Chat with us:  
[nvent.com/schroff](http://nvent.com/schroff)



Notre gamme complète de marques:

**CADDY ERICO HOFFMAN ILSCO SCHROFF TRACHTE**