

Equerre de fixation à applications variées



CERTIFICATIONS



FONCTIONS

Répartit la charge entre deux chevilles

Minimise le nombre de renforts à installer sur des structures en béton ou en bois

Convient parfaitement à une installation au plafond

S'utilise pour renforcer les tuyaux de manière latérale ou longitudinale

Conforme aux exigences NFPA®-13 relatives au contreventement parasismique

Conforme aux exigences CEN/TS 17551 :2021 pour le contreventement sismique

SPÉCIFICATIONS

Finition: Électro-galvanisé

Matériau: Acier

Table 1/2

| Référence catalogue | Référence article | Taille de trou 1 (HS1) | Taille de trou 2 (HS2) | A | B | C |
|---------------------|-------------------|------------------------|------------------------|----------|---------|---------|
| CSBMA050050 EG | 404371 | 14 mm | 14 mm | 304.8 mm | 63.5 mm | 63.5 mm |

| Référence catalogue | Référence article | Taille de trou 1 (HS1) | Taille de trou 2 (HS2) | A | B | C |
|---------------------|-------------------|------------------------|------------------------|----------|---------|---------|
| CSBMA050075 EG | 404372 | 20 mm | 14 mm | 304.8 mm | 63.5 mm | 63.5 mm |

Table 2/2

| Référence catalogue | Référence article | D |
|---------------------|-------------------|----------|
| CSBMA050050EG | 404371 | 228.6 mm |
| CSBMA050075EG | 404372 | 228.6 mm |

INFORMATIONS PRODUIT COMPLÉMENTAIRES

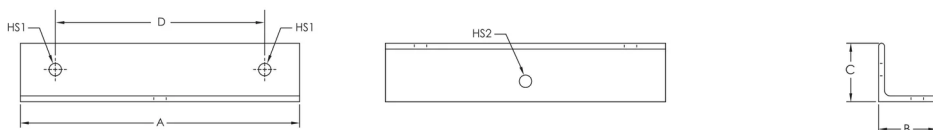
Se fixe à la structure à l'aide des trous indiqués dans HS1.

La fixation pour structure et l'élément de renfort ne sont pas inclus.

| Charges UL | | | |
|-------------|---------------------------------------|-------------------------|-------------------------|
| Référence | Montage de la fixation pour structure | Élément de renfort | Capacité de charge |
| CSBMA050050 | CSBU1 | DN25 - DN50 Sch. 40 NPS | 3025 N |
| | CSBUNIV050 | DN25 - DN50 Sch. 40 NPS | 3025 N |
| | CSBURC12 | CSB12CBL | 1859 N |
| | | CSB18CBL | 3434 N |
| | | CSB36CBL | 4893 N |
| | CSBURC12 | CSB12CBL | 1859 N |
| | | CSB18CBL | 3434 N |
| | | CSB36CBL | 5783 N |
| | CSBMA050075 | CSBU1 | DN25 - DN50 Sch. 40 NPS |
| CSBUNIV050 | | DN25 - DN50 Sch. 40 NPS | 3025 N |
| CSBURC12 | | CSB12CBL | 1859 N |
| | | CSB18CBL | 3434 N |
| | | CSB36CBL | 4893 N |
| CSBURC12 | | CSB12CBL | 1859 N |
| | | CSB18CBL | 3434 N |
| | | CSB36CBL | 5783 N |

| Charges FM | | | | |
|---------------|---|-----------|-----------|-----------|
| Référence | Capacité horizontale par installation vue d'en haut | | | |
| | 30° - 44° | 45° - 59° | 60° - 74° | 75° - 90° |
| CSBMA050050EG | 14,630 N | 20,100 N | 24,640 N | 27,570 N |
| CSBMA050075EG | 14,630 N | 20,100 N | 24,640 N | 27,570 N |

DIAGRAMMES



AVERTISSEMENT

Les produits nVent doivent être installés et utilisés uniquement comme indiqué dans les feuilles d'instructions et les documents de formation de nVent. Les feuilles d'instructions sont disponibles sur www.nvent.com et auprès de votre représentant du service client nVent. Une installation incorrecte, une mauvaise utilisation, une mauvaise application ou tout autre défaut de respect total des instructions et des avertissements de nVent peut entraîner une défaillance du produit, des dommages matériels, des blessures corporelles graves et la mort et/ou annuler votre garantie.

North America

+1.800.753.9221
Option 1 – Customer Care
Option 2 – Technical
Support

Europe

Netherlands:
+31 800-0200135
France:
+33 800 901 793

Europe

Germany:
800 1890272
Other Countries:
+31 13 5835404

APAC

Shanghai:
+ 86 21 2412 1618/19
Sydney:
+61 2 9751 8500



Notre gamme complète de marques:

CADDY ERICO HOFFMAN ILSCO SCHROFF TRACHTE

©2026 nVent. Toutes les marques et tous les logos nVent sont la propriété ou sont sous licence de nVent Services GmbH ou de ses sociétés affiliées. Toutes les autres marques déposées sont la propriété de leurs détenteurs respectifs. nVent se réserve le droit de modifier les spécifications sans préavis.

Ce document est généré par le système.

