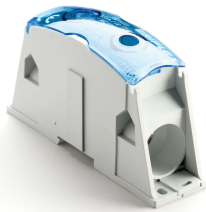


# Bloc de jonction, câble-câble, 500 A IEC, aluminium

## Data Solutions

### RÉFÉRENCE CATALOGUE

#### SB400AL



Les blocs de jonction de puissance et les répartiteurs nVent ERIFLEX sont les principaux dispositifs d'entrée/sortie montés sur rail DIN et réalisent la connexion entre les tableaux primaires et secondaires, ou les connexions d'entrée/sortie principales des machines et des équipements industriels (convertisseurs, climatiseurs, etc.). Les blocs de jonction de puissance et borniers de puissance offrent une résistance aux courts-circuits élevée, un temps d'installation optimisé et une garantie de fiabilité pour chaque configuration de tableau. La gamme complète de blocs de jonction offre des possibilités de connexion de câbles multiples, jusqu'à quatre câbles, les conducteurs flexibles nVent ERIFLEX Flexibar Advanced, et les tresses IBSB Advanced.

### CERTIFICATIONS



### FONCTIONS

Peut être connecté à des câbles ou des conducteurs plats comme les barres souples nVent ERIFLEX Flexibar Advanced ou Conducteur tressé et isolé IBSB Advanced

Bloc de jonction compact avec résistance élevée aux courts-circuits

Le bloc en cuivre ou en aluminium étamé permet de connecter des conducteurs en cuivre ou en aluminium

Capot à charnière articulée et amovible

La conception permet une inspection visuelle du conducteur et la confirmation de la connexion

Groupage possible pour réalisation de blocs de jonction multipolaires

Se clippe facilement sur les rails DIN ou se visse sur les panneaux

Détection de tension et connexion de mesure

Taux de remplissage de 95 %

Conforme RoHS

Conforme à la norme EN 45545 obtenant une homologation HL3 pour le chapitre R22

Boîtier en plastique sans halogène, à l'exception du couvercle de protection bleu

## ATTRIBUTS DU PRODUIT

---

Référence article: 561164

Finition: Étamé

Type: Câble-câble

Courant nominal d'application typique, CEI: 500A

Matériau: Aluminium; Thermoplastique

Taille maximale du conducteur côté ligne, IEC: 240 mm<sup>2</sup>

Taille maximale du conducteur côté charge, CEI: 240 mm<sup>2</sup>

Courant admissible à court terme (I<sub>cw</sub>) 1s: 28.8kA

Intensité nominale maximale, CEI: 610A

Intensité nominale maximale, UL/CSA: 335A

Courant de court-circuit pic (I<sub>pk</sub>): 51kA

Courant de court-circuit conditionnel nominal (I<sub>cc</sub>): 24.3kA

Courant nominal de court-circuit (SCCR): 100kA

Tension de fonctionnement maximale, CEI (UI): 1000; 1500

Tension de fonctionnement maximale, UL (V<sub>in</sub>): 1250

Nombre de connexions côté ligne: 1

Taille du câble torsadé compact côté ligne: 95 - 240 mm<sup>2</sup>; 3/0 - 400 kcmil

Taille du câble torsadé compact côté charge: 95 - 240 mm<sup>2</sup>; 3/0 - 400 kcmil

Nombre de connexions côté charge: 1

Taille du câble torsadé côté charge - embout: 95 - 240 mm<sup>2</sup>

Profondeur (D): 82mm

Hauteur (H): 146.4mm

Largeur (W): 41.5mm

Poids unitaire: 0.25kg

Détails de la certification: UL® 1059

Conformité: CEI® 60947-7-1

Classe d'étanchéité de l'armoire: IP 20

Indice d'inflammabilité: UL® 94V-0

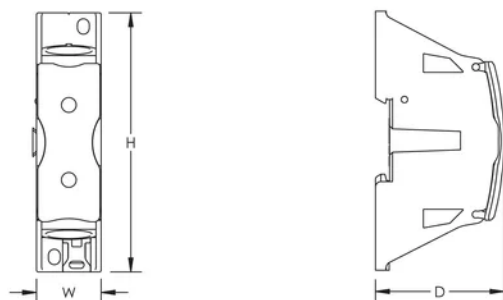
## INFORMATIONS PRODUIT COMPLÉMENTAIRES

SBF250 est certifié UL® 1953 Listed si utilisé avec le séparateur SB250SPCR. La tension de fonctionnement max. est 1250V AC/DC pour la certification UL 1953 Listed.

Le capot de protection bleue représente moins de 7 % du poids total du produit.

Directives de sélection pour les blocs de distribution										
Déclassement à appliquer pour une température ambiante (°C) et une température de fonctionnement de 85 °C										
Température ambiante (°C)	30°	35°	40°	45°	50°	55°	60°	65°	70°	75°
Coefficient de déclassement (d)	1	1	1	0.94	0.88	0.82	0.75	0.67	0.58	0.47
*environnement des blocs de distribution dans l'armoire électrique										

## DIAGRAMMES



## AVERTISSEMENT

Les produits nVent doivent être installés et utilisés uniquement comme indiqué dans les feuilles d'instructions et les documents de formation de nVent. Les feuilles d'instructions sont disponibles sur [www.nvent.com](http://www.nvent.com) et auprès de votre représentant du service client nVent. Une installation incorrecte, une mauvaise utilisation, une mauvaise application ou tout autre défaut de respect total des instructions et des avertissements de nVent peut entraîner une défaillance du produit, des dommages matériels, des blessures corporelles graves et la mort et/ou annuler votre garantie.



Notre gamme complète de marques:

**CADDY   ERICO   HOFFMAN   ILSCO   SCHROFF   TRACHTE**

©2026 nVent. Toutes les marques et tous les logos nVent sont la propriété ou sont sous licence de nVent Services GmbH ou de ses sociétés affiliées. Toutes les autres marques déposées sont la propriété de leurs détenteurs respectifs. nVent se réserve le droit de modifier les spécifications sans préavis.

Ce document est généré par le système.