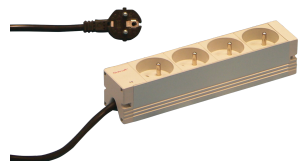


PDU| Bâti de prises, UTE



Bâti de prises modulaire et compact avec éléments de protection. Châssis en aluminium 1U par 1U, le PDU peut facilement être intégré dans un rack avec des prises Schuko.

CERTIFICATIONS



FONCTIONS

230 V, 16 A

Conforme à la norme NFC 61-303

Bâti de prises UTE

Hauteur utile 1 U

Montage horizontal ou vertical

Câble de raccordement 2 m, avec fiche SCHUKO/UTE

Possibilité de monter le bâti de prises dans les quatre directions (rotation de 90°)

SPÉCIFICATIONS

Matériau: Aluminium; Polyamide

Couleur: Gris

Type de produit: Bâti de prises

Table 1/2

| Référence catalogue | Type de prise | Nombre de prises | Sorties commutées | Tension CA | Fonction | Quantité par colis |
|---------------------|---------------|------------------|-------------------|------------|----------|--------------------|
| 60110-226 | UTE | 12 | Oui | 230V | | 1 |

| Référence catalogue | Type de prise | Nombre de prises | Sorties commutées | Tension CA | Fonction | Quantité par colis |
|---------------------|---------------|------------------|-------------------|------------|--|--------------------|
| 60110-222 | UTE | 12 | Non | 230V | | 1 |
| 60110-221 | UTE | 9 | Non | 230V | | 1 |
| 60110-267 | UTE | 6 | Non | 230V | Parasurtenseur, Filtre d'antiparasitage | 1 |
| 60110-223 | UTE | 15 | Non | 230V | | 1 |
| 60110-224 | UTE | 19 | Non | 230V | | 1 |
| 60110-225 | UTE | 8 | Oui | 230V | | 1 |
| 60110-231 | UTE | 6 | Non | 230V | Protection de courant de défaut, Protection contre les surintensités | 1 |
| 60110-227 | UTE | 8 | Non | 230V | Parasurtenseur | 1 |
| 60110-228 | UTE | 6 | Non | 230V | Protection contre les surintensités | 1 |
| 60110-220 | UTE | 4 | Non | 230V | | 1 |
| 60110-230 | UTE | 6 | Non | 230V | Protection de courant de défaut | 1 |
| 60110-229 | UTE | 7 | Non | 230V | Filtre d'antiparasitage | 1 |

Table 2/2

| Référence catalogue | Profondeur | Finition | Longueur |
|---------------------|------------|----------|----------|
| 60110-226 | 44mm | Anodisé | 947.5mm |
| 60110-222 | 44mm | Anodisé | 947.5mm |
| 60110-221 | 44mm | Anodisé | 438.5mm |
| 60110-267 | 44mm | Anodisé | 438.5mm |
| 60110-223 | 44mm | Anodisé | 1202mm |
| 60110-224 | 44mm | Anodisé | 1753mm |
| 60110-225 | 44mm | Anodisé | 438.5mm |
| 60110-231 | 88mm | Anodisé | 438.5mm |
| 60110-227 | 44mm | Anodisé | 438.5mm |
| 60110-228 | 75mm | Anodisé | 438.5mm |
| 60110-220 | 44mm | Anodisé | 210mm |
| 60110-230 | 88mm | Anodisé | 438.5mm |

| Référence catalogue | Profondeur | Finition | Longueur |
|---------------------|------------|----------|----------|
| 60110-229 | 44mm | Anodisé | 438.5mm |

INFORMATIONS PRODUIT COMPLÉMENTAIRES

Équerre de fixation pour montage vertical à commander séparément

AVERTISSEMENT

Les produits nVent doivent être installés et utilisés uniquement comme indiqué dans les feuilles d'instructions et les documents de formation de nVent. Les feuilles d'instructions sont disponibles sur www.nvent.com et auprès de votre représentant du service client nVent. Une installation incorrecte, une mauvaise utilisation, une mauvaise application ou tout autre défaut de respect total des instructions et des avertissements de nVent peut entraîner une défaillance du produit, des dommages matériels, des blessures corporelles graves et la mort et/ou annuler votre garantie.

North America

All locations
+1.763.422.2661
Chat with us:
nvent.com/schroff

Europe

Straubenhardt, Germany
+49.7082.794.0
Betschdorf, France
+33.3.88.90.64.90
Warsaw, Poland
+48.22.209.98.35
Assago, Italy
+39.02.932.7141
Chat with us:
nvent.com/schroff

Asia

Shanghai, China
+86.21.2412.6943
Qingdao, China
+86.532.8771.6101
Singapore
+65.6768.5800
Shin-Yokohama, Japan
+81.45.476.0271
Chat with us:
nvent.com/schroff

Middle East & India

Dubai, United Arab Emirates
+971.4.378.1700
Bangalore, India
+91.80.6715.2001
Istanbul, Turkey
+90.216.250.7374
Chat with us:
nvent.com/schroff



Notre gamme complète de marques:

CADDY ERICO HOFFMAN ILSCO SCHROFF TRACHTE