

Cosse déportée 1 trou

Data Solutions



FONCTIONS

Fournit une surface de boulonnage efficace pour les applications de mise à la terre et d'alimentation

Cuivre de grade électrolytique

Pour utilisation avec les connexions nVent ERICO Cadweld de type LA uniquement

SPÉCIFICATIONS

Table 1/3

Référence catalogue	Référence article	Matériau	Finition	Type	Hauteur (H)	Longueur (L)
KOF103	183200	Cuivre	Étamé	Non NEMA®	13mm	55mm
B101CEOL		Cuivre	Étamé	NEMA®	15.88mm	63.5mm
B101DEOL		Cuivre	Étamé	NEMA®	17.53mm	68.33mm
B305TC		Cuivre	Étamé	Non NEMA®	20mm	91.4mm
B305SS		Acier inoxydable 304 (EN 1.4301)		Non NEMA®	20.07mm	91.44mm
B101EEOL		Cuivre	Étamé	NEMA®	19.05mm	76.2mm

Table 2/3

Référence catalogue	Référence article	Largeur (W)	Épaisseur (T)	A	B	C

KOF103	183200	24.99mm	3mm	10mm	20mm	25mm
B101CEOL		25.4mm	3.18mm	12.7mm	25.4mm	22.23mm
B101DEOL		25.4mm	4.76mm	14.3mm	28.58mm	22.23mm
B305TC		30mm	5mm	15mm	33.78mm	39.88mm
B305SS		29.97mm	5.08mm	15mm	33.78mm	39.88mm
B101EEOL		25.4mm	6.35mm	15.9mm	32.54mm	26.92mm

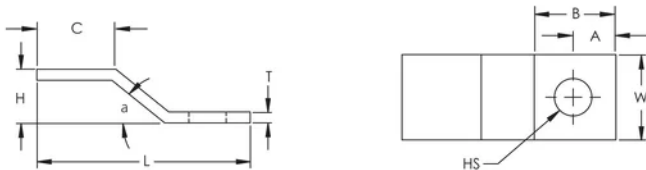
Table 3/3

Référence catalogue	Référence article	Taille de trou (HS)	Angle (a)	Taille équivalente du conducteur
KOF103	183200	8.5mm	45°	74.9mm ²
B101CEOL		11.11mm	45°	80.63mm ²
B101DEOL		14.29mm	45°	120.94mm ²
B305TC		17mm	45°	152.23mm ²
B305SS		17mm	45°	152.23mm ²
B101EEOL		14.29mm	45°	161.26mm ²

INFORMATIONS PRODUIT COMPLÉMENTAIRES

Pour les dimensions non cités, contactez-nous.

DIAGRAMMES



AVERTISSEMENT

Les produits nVent doivent être installés et utilisés uniquement comme indiqué dans les feuilles d'instructions et les documents de formation de nVent. Les feuilles d'instructions sont disponibles sur www.nvent.com et auprès de votre représentant du service client nVent. Une installation incorrecte, une mauvaise utilisation, une mauvaise application ou tout autre défaut de respect total des instructions et des avertissements de nVent peut entraîner une défaillance du produit, des dommages matériels, des blessures corporelles graves et la mort et/ou annuler votre garantie.



Notre gamme complète de marques:

CADDY ERICO HOFFMAN ILSCO SCHROFF TRACHTE

©2026 nVent. Toutes les marques et tous les logos nVent sont la propriété ou sont sous licence de nVent Services GmbH ou de ses sociétés affiliées. Toutes les autres marques déposées sont la propriété de leurs détenteurs respectifs. nVent se réserve le droit de modifier les spécifications sans préavis.

Ce document est généré par le système.