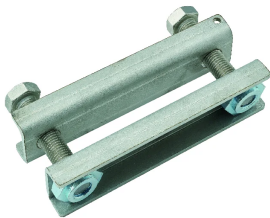


FleXbus Serre-Barre HCBC, 120 mm x 180 mm

Data Solutions

RÉFÉRENCE CATALOGUE

FLEXCLAMP120



CERTIFICATIONS



FONCTIONS

La conception rigide garantir une pression de contact égale

S'installe rapidement et facilement

Idéal pour des adaptations sur site

Fabriqué en acier inoxydable amagnétique pour les raccordements de fortes puissance afin d'éviter la formation de champs magnétiques

Dispose d'un écrou autobloquant serti pour une meilleure résistance aux vibrations et une installation facilitée

Pour raccorder les conducteurs FleXbus sur les plages des transformateurs ou autre source de courant, sans perçage

Inclus un point de raccordement pour la prise de tension

Conforme RoHS

ATTRIBUTS DU PRODUIT

Référence article: 508193

Matériau: Acier inoxydable 304 (EN 1.4301)

A: 120mm

B: 180mm

C: 20mm

D: 43mm

Épaisseur (T): 4mm

Taille de trou (HS): 5.5mm

Couple de serrage (TQ): 100N·m

Poids unitaire: 1kg

Largeur du conducteur: 110 – 120mm

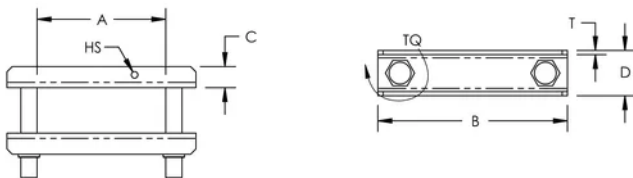
INFORMATIONS PRODUIT COMPLÉMENTAIRES

Il est obligatoire d'utiliser le serre barre HCBC en association avec la Plaque de maintien HCBC pour le raccordement des conducteurs Flexbus

La distance minimale d'isolement est de 14 mm selon la norme CEI 61439-1 avec un degré de pollution de l'air de 3. Si cette distance ne peut être respectée, il faut ajouter un matériau isolant entre le couvercle BT du transformateur et le serre barre HCBC. Le Cache de Protection IP2x est également une solution

Si les conducteurs Flexbus ont une entrée horizontale, un prolongateur doit être ajouté entre la plage de l'alimentation électrique et le Serre-Barre HCBC

DIAGRAMMES



AVERTISSEMENT

Les produits nVent doivent être installés et utilisés uniquement comme indiqué dans les feuilles d'instructions et les documents de formation de nVent. Les feuilles d'instructions sont disponibles sur www.nvent.com et auprès de votre représentant du service client nVent. Une installation incorrecte, une mauvaise utilisation, une mauvaise application ou tout autre défaut de respect total des instructions et des avertissements de nVent peut entraîner une défaillance du produit, des dommages matériels, des blessures corporelles graves et la mort et/ou annuler votre garantie.



Notre gamme complète de marques:

CADDY ERICO HOFFMAN ILSCO SCHROFF TRACHTE

©2026 nVent. Toutes les marques et tous les logos nVent sont la propriété ou sont sous licence de nVent Services GmbH ou de ses sociétés affiliées. Toutes les autres marques déposées sont la propriété de leurs détenteurs respectifs. nVent se réserve le droit de modifier les spécifications sans préavis.

Ce document est généré par le système.