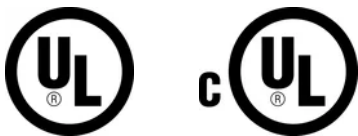


Barre de mise à la terre principale des télécommunications

Data Solutions



CERTIFICATIONS



FONCTIONS

Conforme à TIA-607-C et aux recommandations de BICSI®

Conforme aux normes NEMA®

Accepte deux cosses percées de trou avec trous de boulon de 5/16" ou 7/16" (matériel non inclus)

Les kits d'éclisse de busbar de mise à la terre pour les télécommunications sont disponibles pour prolonger la longueur de la barre

SPÉCIFICATIONS

Épaisseur (T): 6.35mm

Largeur (W): 101.6mm

Matériau: Cuivre

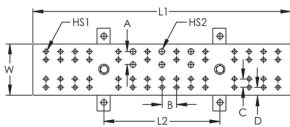
Table 1/2

Référence catalogue	Étamage	Longueur 1 (L1)	Longueur 2 (L2)	Taille de trou 1 Nombre de paires	Taille de trou 2 Nombre de paires	A
TMGBA12L15PT	Oui	305mm	229mm	15	3	25.4mm
TMGBA12L15P	Non	305mm	229mm	15	3	25.4mm
TMGBA24L33PT	Oui	610mm	457mm	33	5	25.4mm
TMGBA20L27P	Non	508mm	229mm	27	3	25.4mm
TMGBA29L41PT	Oui	737mm	457mm	41	5	25.4mm

Table 2/2

Référence catalogue	B	C	D
TMGBA12L15PT	28.6mm	15.9mm	15.9mm
TMGBA12L15P	28.6mm	15.9mm	15.9mm
TMGBA24L33PT	28.6mm	15.9mm	15.9mm
TMGBA20L27P	28.6mm	15.9mm	15.9mm
TMGBA29L41PT	28.6mm	15.9mm	15.9mm

DIAGRAMMES



AVERTISSEMENT

Les produits nVent doivent être installés et utilisés uniquement comme indiqué dans les feuilles d'instructions et les documents de formation de nVent. Les feuilles d'instructions sont disponibles sur www.nvent.com et auprès de votre représentant du service client nVent. Une installation incorrecte, une mauvaise utilisation, une mauvaise application ou tout autre défaut de respect total des instructions et des avertissements de nVent peut entraîner une défaillance du produit, des dommages matériels, des blessures corporelles graves et la mort et/ou annuler votre garantie.



Notre gamme complète de marques:

CADDY ERICO HOFFMAN ILSCO SCHROFF TRACHTE

©2026 nVent. Toutes les marques et tous les logos nVent sont la propriété ou sont sous licence de nVent Services GmbH ou de ses sociétés affiliées. Toutes les autres marques déposées sont la propriété de leurs détenteurs respectifs. nVent se réserve le droit de modifier les spécifications sans préavis.

Ce document est généré par le système.