

# 1-1 staffa angolare fori



## CARATTERISTICHE

Usato per creare strutture di supporto con profilati nVent CADDY Eristrut

## SPECIFICHE

Table 1/2

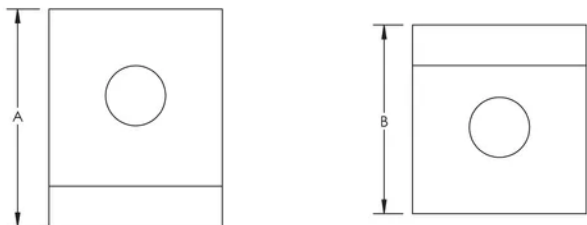
Codice a catalogo	Numero articolo	Materiale	Finitura	A.	B	Vite inclusa
ZW201	313340	Acciaio	Zincata a caldo	58 mm	42 mm	Si
ZW200	313330	Acciaio	Zincata a caldo	50 mm	48 mm	Si
ZWA201	387610	Acciaio	Zincata a caldo	58 mm	42 mm	N.
ZWA200EG	387601	Acciaio	Elettrozincato	50 mm	47 mm	N.
ZWA200S6	388670	Acciaio inossidabile 316 (EN 1.4401)		50 mm	48 mm	N.
ZWA200	387600	Acciaio	Zincata a caldo	50 mm	48 mm	N.

Table 2/2

Codice a catalogo	Numero articolo	Diametro della vite (Sc)	Lunghezza della vite (L)
ZW201	313340	10 mm	25mm
ZW200	313330	10 mm	25mm
ZWA201	387610		
ZWA200EG	387601		

Codice a catalogo	Numero articolo	Diametro della vite (Sc)	Lunghezza della vite (L)
ZWA200S6	388670		
ZWA200	387600		

## SCHEMI



## AVVERTIMENTO

I prodotti nVent devono essere installati e utilizzati solo come indicato nelle schede istruzioni e nei materiali di formazione di nVent. Le schede istruzioni sono disponibili su [www.nvent.com](http://www.nvent.com) e presso il vostro rappresentante del servizio clienti nVent. Un'installazione scorretta, un uso improprio, un'applicazione errata o qualsiasi altro mancato rispetto completo delle istruzioni e degli avvertimenti di nVent può causare malfunzionamenti del prodotto, danni alla proprietà, gravi lesioni personali e morte e/o annullare la vostra garanzia.

### Nord America

+1.800.753.9221  
Opzione 1 – Assistenza  
clienti  
Opzione 2 – Assistenza  
tecnica

### Europa

Paesi Bassi:  
+31 800-0200135  
Francia:  
+33 800 901 793

### Europa

Germania:  
800 1890272  
altri paesi:  
+31 13 5835404

### APAC

Shanghai:  
+ 86 21 2412 1618/19  
Sydney:  
+61 2 9751 8500



Il nostro straordinario portafoglio di marchi:

**CADDY ERICO HOFFMAN ILSCO SCHROFF TRACHTE**

