

Attrezzatura multipla



CERTIFICAZIONI



FM Approved, Seismic



CARATTERISTICHE

Distribuisce il carico su due tasselli

Minimizza il numero di rinforzi installati su strutture in calcestruzzo e legno

Ideale per installazioni a soffitto

Utilizzabile per rinforzi laterali e longitudinali

Soddisfa i requisiti NFPA®-13 per i rinforzi antisismici

Adatto per installazioni secondo CEN/TS 17551:2021

SPECIFICHE

Finitura: Elettrozincato

Materiale: Acciaio

Table 1/2

Codice a catalogo	Numero articolo	Dimensione del foro 1 (HS1)	Dimensione del foro 2 (HS2)	A.	B	C
CSBMA050050 EG	404371	14 mm	14 mm	304.8 mm	63.5 mm	63.5 mm

Codice a catalogo	Numero articolo	Dimensione del foro 1 (HS1)	Dimensione del foro 2 (HS2)	A.	B	C
CSBMA050075 EG	404372	20 mm	14 mm	304.8 mm	63.5 mm	63.5 mm

Table 2/2

Codice a catalogo	Numero articolo	D
CSBMA050050EG	404371	228.6 mm
CSBMA050075EG	404372	228.6 mm

INFORMAZIONI DI PRODOTTO AGGIUNTIVE

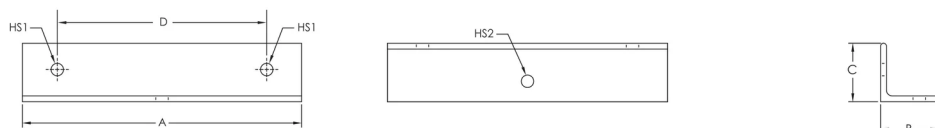
Montare sull'elemento strutturale utilizzando i fori indicati in HS1.

Il fissaggio strutturale e l'elemento di rinforzo non sono inclusi.

Carichi UL			
Pezzo numero	Installazione del Fissaggio Strutturale	Braccio di Rinforzo	Capacità di carico
CSBMA050050	CSBU1	DN25 - DN50 Sch. 40 NPS	3025 N
	CSBUNIV050	DN25 - DN50 Sch. 40 NPS	3025 N
	CSBURC12	CSB12CBL	1859 N
		CSB18CBL	3434 N
		CSB36CBL	4893 N
	CSBURC12	CSB12CBL	1859 N
		CSB18CBL	3434 N
		CSB36CBL	5783 N
	CSBMA050075	CSBU1	DN25 - DN50 Sch. 40 NPS
CSBUNIV050		DN25 - DN50 Sch. 40 NPS	3025 N
CSBURC12		CSB12CBL	1859 N
		CSB18CBL	3434 N
		CSB36CBL	4893 N
CSBURC12		CSB12CBL	1859 N
		CSB18CBL	3434 N
		CSB36CBL	5783 N

Carichi secondo FM				
Pezzo numero	Capacità orizzontale per angolo di installazione da verticale			
	30° - 44°	45° - 59°	60° - 74°	75° - 90°
CSBMA050050EG	14,630 N	20,100 N	24,640 N	27,570 N
CSBMA050075EG	14,630 N	20,100 N	24,640 N	27,570 N

SCHEMI



AVVERTIMENTO

I prodotti nVent devono essere installati e utilizzati solo come indicato nelle schede istruzioni e nei materiali di formazione di nVent. Le schede istruzioni sono disponibili su www.nvent.com e presso il vostro rappresentante del servizio clienti nVent. Un'installazione scorretta, un uso improprio, un'applicazione errata o qualsiasi altro mancato rispetto completo delle istruzioni e degli avvertimenti di nVent può causare malfunzionamenti del prodotto, danni alla proprietà, gravi lesioni personali e morte e/o annullare la vostra garanzia.

Nord America

+1.800.753.9221

Opzione 1 – Assistenza
clienti

Opzione 2 – Assistenza
tecnica

Europa

Paesi Bassi:

+31 800-0200135

Francia:

+33 800 901 793

Europa

Germania:

800 1890272

altri paesi:

+31 13 5835404

APAC

Shanghai:

+ 86 21 2412 1618/19

Sydney:

+61 2 9751 8500



Il nostro straordinario portafoglio di marchi:

CADDY ERICO HOFFMAN ILSCO SCHROFF TRACHTE

©2026 nVent. Tutti i marchi e i loghi nVent sono di proprietà o concessi in licenza da nVent Services GmbH o dalle sue affiliate. Tutti gli altri marchi sono di proprietà dei rispettivi proprietari. nVent si riserva il diritto di modificare le specifiche senza preavviso.

Questo documento è generato dal sistema.

