

# Rondella a sella



## CARATTERISTICHE

Piastrina a U

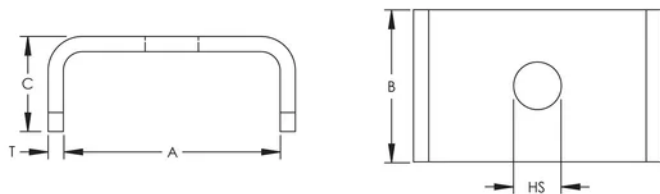
## SPECIFICHE

Table 1/2

Codice a catalogo	Numero articolo	Materiale	Finitura	Dimensione del foro (HS)	Spessore (T)	A.
PLN13HD	589949	Acciaio	Zincata a caldo	13 mm	3 mm	42 mm
PLN10	589930	Acciaio	Elettrozincato	10.5 mm	3 mm	42 mm
PLN13	589940	Acciaio	Elettrozincato	13 mm	3 mm	42 mm
PLN8	589925	Acciaio	Elettrozincato	8.4 mm	3 mm	42 mm
PLN11S6	589928	Acciaio inossidabile 316 (EN 1.4401)		11 mm	3 mm	42 mm

Table 2/2

Codice a catalogo	Numero articolo	B
PLN13HD	589949	30 mm
PLN10	589930	30 mm
PLN13	589940	30 mm
PLN8	589925	30 mm
PLN11S6	589928	50 mm



### AVVERTIMENTO

I prodotti nVent devono essere installati e utilizzati solo come indicato nelle schede istruzioni e nei materiali di formazione di nVent. Le schede istruzioni sono disponibili su [www.nvent.com](http://www.nvent.com) e presso il vostro rappresentante del servizio clienti nVent. Un'installazione scorretta, un uso improprio, un'applicazione errata o qualsiasi altro mancato rispetto completo delle istruzioni e degli avvertimenti di nVent può causare malfunzionamenti del prodotto, danni alla proprietà, gravi lesioni personali e morte e/o annullare la vostra garanzia.

#### Nord America

+1.800.753.9221

Opzione 1 – Assistenza  
clienti

Opzione 2 – Assistenza  
tecnica

#### Europa

Paesi Bassi:

+31 800-0200135

Francia:

+33 800 901 793

#### Europa

Germania:

800 1890272

altri paesi:

+31 13 5835404

#### APAC

Shanghai:

+ 86 21 2412 1618/19

Sydney:

+61 2 9751 8500



Il nostro straordinario portafoglio di marchi:

CADDY

ERICO

HOFFMAN

ILSCO

SCHROFF

TRACHTE

