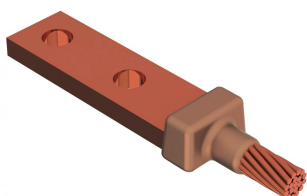


# Cavo a aletta o barra di distribuzione, guida

## Data Solutions



Le applicazioni nVent ERICO Cadweld per proprietà ferroviarie utilizzano leghe di materiale per saldatura nVent ERICO Cadweld Plus F80 e nVent ERICO Cadweld. F80 Le connessioni a saldatura esotermica Cadweld nVent ERICO sono progettate per offrire un legame molecolare permanente che non si allenta né si corrode, permettendo la connessione di materiali diversi. Le connessioni sono progettate per durare quanto il conduttore e/o l'installazione. La connessione nVent ERICO Cadweld ha una capacità portante pari o superiore a quella del conduttore ed è in grado di resistere a ripetuti guasti di corrente, senza guastarsi durante l'uso. Una volta applicata, gli addetti all'installazione possono chiaramente verificarne la qualità ispezionandola visivamente.

### CARATTERISTICHE

Forma una connessione permanente a bassa resistenza

Realizza un legame molecolare

Le connessioni esotermiche nVent ERICO Cadweld sono classificate con la stessa portata di corrente del conduttore

Apparecchiatura di installazione portatile che non richiede una fonte di alimentazione esterna

Gli addetti all'installazione possono essere facilmente formati per realizzare le connessioni esotermiche nVent ERICO Cadweld

Le connessioni possono essere ispezionate visivamente

Le famiglie di stampi LA e LE possono essere utilizzate con capicorda dritti o disassati

### SPECIFICHE

Table 1/2

Codice a catalogo	Famiglia stampi	Dimensioni capocorda/barra collettrice	Dimensioni del conduttore	Diametro esterno del conduttore, nominale
PB10LA1GDE	LA Mold Family	3/16" x 1"	#6 Pieno	4.11mm
PB10GLCE1H	GL Mold Family	1/8" x 1"	#6 Coassiale	4.67mm
PB10LA1HEH	LA Mold Family	1/4" x 2"	#6 Coassiale	4.67mm

<b>Codice a catalogo</b>	<b>Famiglia stampi</b>	<b>Dimensioni capocorda/barra colletttrice</b>	<b>Dimensioni del conduttore</b>	<b>Diametro esterno del conduttore, nominale</b>
PB10LA1HEK	LA Mold Family	1/4" x 3" e più largo	#6 Coassiale	4.67mm
PB10LA2GEE	LA Mold Family	1/4" x 1"	2/0 Coassiale	10.62mm
PB10GLEG2G	GL Mold Family	1/4" x 1/2"	2/0 Coassiale	10.62mm
PB10LA2GEF	LA Mold Family	1/4" x 1/4"	2/0 Coassiale	10.62mm
PB10PLCE2G	PL Mold Family	1/8" x 1"	2/0 Coassiale	10.62mm
PB10LA2QEG	LA Mold Family	1/4" x 1/2"	4/0 Coassiale	13.41mm
PB10GLCES5	GL Mold Family	1/8" x 1"	19/#9 Filo di acciaio ramato	13.36mm
PB10LBS6EF	LB Mold Family	1/4" x 1/4"	3/0 Composito	14.53mm
PB10LAS6EE	LA Mold Family	1/4" x 1"	3/0 Composito	14.53mm
PB10GLEGS6	GL Mold Family	1/4" x 1/2"	3/0 Composito	14.53mm
PB10LA2VEG	LA Mold Family	1/4" x 1/2"	250 kcmil Coassiale	14.61mm
PB10GLEE3B	GL Mold Family	1/4" x 1"	300 kcmil Cordatura	20.32mm
PB10LA3BEE	LA Mold Family	1/4" x 1"	300 kcmil Cordatura	20.32mm
PB59ME3QGG	ME Mold Family	3/8" x 1/2"	500 kcmil Coassiale	20.65mm
PB10GLGG3Q	GL Mold Family	3/8" x 1/2"	500 kcmil Coassiale	20.65mm
PB10LA3QGH	LA Mold Family	3/8" x 2"	500 kcmil Coassiale	20.65mm
PB19ME3QEG	ME Mold Family	1/4" x 1/2"	500 kcmil Coassiale	20.65mm

Table 2/2

<b>Codice a catalogo</b>	<b>Famiglia stampi</b>	<b>Dimensioni capocorda/barra colletttrice</b>	<b>Dimensioni del conduttore</b>	<b>Diametro esterno del conduttore, nominale</b>
PB10LA3FEF	LA Mold Family	1/4" x 1/4"	350 kcmil Cordatura	22.35mm
PB10LA3KEG	LA Mold Family	1/4" x 1/2"	400 kcmil Cordatura	23.62mm
PB10LA3SJH	LA Mold Family	1/2" x 2"	500 kcmil Cordatura	26.42mm
PB50LA4YJH	LA Mold Family	1/2" x 2"	10 mm <sup>2</sup> Coassiale	29.26mm
PB50PL3SJH	PL Mold Family	1/2" x 2"	500 kcmil Cordatura	26.42mm
PB10GLEG3S	GL Mold Family	1/4" x 1/2"	500 kcmil Cordatura	26.42mm
PB10LA3SEG	LA Mold Family	1/4" x 1/2"	500 kcmil Cordatura	26.42mm
PB19ME3SEG	ME Mold Family	1/4" x 1/2"	500 kcmil Cordatura	26.42mm
PB10LA4XEK	LA Mold Family	1/4" x 3" e più largo	#24 Cordatura	27.18mm
PB10LA3SGG	LA Mold Family	3/8" x 1/2"	500 kcmil Cordatura	26.42mm
PB10GLGG3S	GL Mold Family	3/8" x 1/2"	500 kcmil Cordatura	26.42mm
PB59ME3SGG	ME Mold Family	3/8" x 1/2"	500 kcmil Cordatura	26.42mm

Codice a catalogo	Famiglia stampi	Dimensioni capocorda/barra colletttrice	Dimensioni del conduttore	Diametro esterno del conduttore, nominale
PB50LA5FGH	LA Mold Family	3/8" x 2"	#24 Cordatura	35.18mm

## INFORMAZIONI DI PRODOTTO AGGIUNTIVE

Per applicazioni quali sala computer, galleria o altre aree con scarsa ventilazione, specificare uno stampo senza emissione di fumo nVent ERICO Cadweld Exolon. Aggiungere il prefisso XL al codice articolo dello stampo standard, quando si effettua l'ordine (ad esempio, PB10GR162G diventa XLPB10GR162G). In modo analogo, anche il materiale per saldatura nVent ERICO Cadweld Exolon è indicato dal prefisso XL (ad esempio, PB90 diventa XLPB90).

Potrebbe essere richiesta una distanza tra i conduttori. Per ulteriori informazioni, vedere l'etichetta dello stampo.

XXXX-XX-XX-XX-L-M-W		
XXXX	Chiave prezzi	
XX	Famiglia stampi	
XX	Dimensioni capocorda/sbarra colletttrice	
XX	Dimensioni conduttore	
L*	Crogiolo diviso	La sezione del crogiolo è divisa in stampi progettati con apertura orizzontale per una pulizia più facile
M*	Solo stampo	
W*	Piastre d'usura	Riducono l'abrasione meccanica degli stampi nei punti di ingresso dei cavi

\* Vuoto se nessuno

## AVVERTIMENTO

I prodotti nVent devono essere installati e utilizzati solo come indicato nelle schede istruzioni e nei materiali di formazione di nVent. Le schede istruzioni sono disponibili su [www.nvent.com](http://www.nvent.com) e presso il vostro rappresentante del servizio clienti nVent. Un'installazione scorretta, un uso improprio, un'applicazione errata o qualsiasi altro mancato rispetto completo delle istruzioni e degli avvertimenti di nVent può causare malfunzionamenti del prodotto, danni alla proprietà, gravi lesioni personali e morte e/o annullare la vostra garanzia.



Il nostro straordinario portafoglio di marchi:

**CADDY ERICO HOFFMAN ILSCO SCHROFF TRACHTE**

©2026 nVent. Tutti i marchi e i loghi nVent sono di proprietà o concessi in licenza da nVent Services GmbH o dalle sue affiliate. Tutti gli altri marchi sono di proprietà dei rispettivi proprietari. nVent si riserva il diritto di modificare le specifiche senza preavviso.

Questo documento è generato dal sistema.