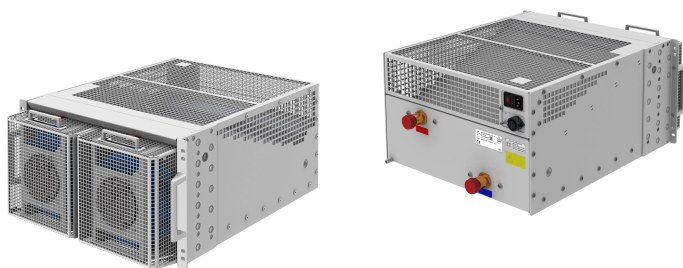


Refrigeratore in rack LHX+, scambiatore di calore aria/liquido, 10 kW, 230 V, 2 ventole, 6 U, 550D

Data Solutions

CODICE A CATALOGO

29714-016



I refrigeratori a file RackChiller (IRC) sono progettati per fornire un raffreddamento localizzato/supplementare a efficienza energetica nei data center. RackChiller IRC è una soluzione di raffreddamento di precisione modulare e scalabile che può sostituire o integrare la tradizionale infrastruttura di raffreddamento del data center.

CARATTERISTICHE

Scambiatore di calore aria/liquido montabile da 19" con ventola

Ventole facilmente sostituibili senza smontare lo scambiatore di calore

Alimentazione del liquido di raffreddamento dall'alto o dal basso

ATTRIBUTI DEL PRODOTTO

Quantità di ventole: 2

Tensione di ingresso CA: 100 – 240V

Quantità nella confezione: 1

Tensione di alimentazione: 230V min

Alimentazione ridondante: N.

Alimentazione liquido di raffreddamento: Fondo

Direzione del flusso d'aria: Da anteriore ad alto

Profondità: 500mm

Altezza: 266mm

Materiale: Alluminio

Famiglia di prodotti: Raffreddamento

Tipo di prodotto: Scambiatore di calore aria/liquido

Larghezza: 426mm

Funziona con: Varistar; Varistar CP

Net Weight: 22kg

INFORMAZIONI DI PRODOTTO AGGIUNTIVE

Ordinare separatamente: Monitoraggio tramite unità di controllo, pacchetto di controllo dell'acqua, display e interruttore di contatto sportello.

AVVERTIMENTO

I prodotti nVent devono essere installati e utilizzati solo come indicato nelle schede istruzioni e nei materiali di formazione di nVent. Le schede istruzioni sono disponibili su www.nvent.com e presso il vostro rappresentante del servizio clienti nVent. Un'installazione scorretta, un uso improprio, un'applicazione errata o qualsiasi altro mancato rispetto completo delle istruzioni e degli avvertimenti di nVent può causare malfunzionamenti del prodotto, danni alla proprietà, gravi lesioni personali e morte e/o annullare la vostra garanzia.



Il nostro straordinario portafoglio di marchi:

CADDY ERICO HOFFMAN ILSCO SCHROFF TRACHTE