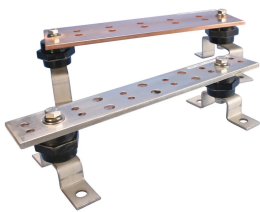


Barra di distribuzione di messa a terra per telecomunicazioni

Data Solutions



CERTIFICAZIONI



CARATTERISTICHE

Soddisfa lo standard TIA-607-C ed è conforme alle indicazioni fornite da BICSI®

Conforme agli standard NEMA®

Accetta due capicorda con fori per dadi da 5/16" o 7/16" (ferramenta non inclusa)

Sono disponibili kit di giunzione con barra collettore di messa a terra per estendere la lunghezza della barra collettore stessa

SPECIFICHE

Spessore (T): 6.35mm

Larghezza (W): 50.8mm

Materiale: Rame

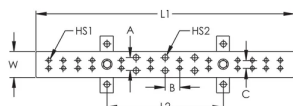
Table 1/2

Codice a catalogo	Stagnato	Lunghezza 1 (L1)	Lunghezza 2 (L2)	Dimensione del foro 1 (HS1)	Dimensione del foro 1 Numero di coppie	Dimensione del foro 2 (HS2)
TGBA29L18PT	Sì	737mm	457mm	8mm	18	11mm
TGBA12L06PT	Sì	305mm	229mm	8mm	6	11mm
TGBA12L06P	N.	305mm	229mm	8mm	6	11mm
TGBA20L12PT	Sì	508mm	229mm	8mm	12	11mm
TGBA24L14P	N.	610mm	457mm	8mm	14	11mm
TGBA24L14PT	Sì	610mm	457mm	8mm	14	11mm

Table 2/2

Codice a catalogo	Dimensione del foro 2 Numero di coppie	A.	B	C
TGBA29L18PT	5	25.4mm	28.6mm	15.9mm
TGBA12L06PT	3	25.4mm	28.6mm	15.9mm
TGBA12L06P	3	25.4mm	28.6mm	15.9mm
TGBA20L12PT	3	25.4mm	28.6mm	15.9mm
TGBA24L14P	5	25.4mm	28.6mm <td 15.9mm	
TGBA24L14PT	5	25.4mm	28.6mm	15.9mm

SCHEMI



AVVERTIMENTO

I prodotti nVent devono essere installati e utilizzati solo come indicato nelle schede istruzioni e nei materiali di formazione di nVent. Le schede istruzioni sono disponibili su www.nvent.com e presso il vostro rappresentante del servizio clienti nVent. Un'installazione scorretta, un uso improprio, un'applicazione errata o qualsiasi altro mancato rispetto completo delle istruzioni e degli avvertimenti di nVent può causare malfunzionamenti del prodotto, danni alla proprietà, gravi lesioni personali e morte e/o annullare la vostra garanzia.



Il nostro straordinario portafoglio di marchi:

CADDY ERICO HOFFMAN ILSCO SCHROFF TRACHTE

©2026 nVent. Tutti i marchi e i loghi nVent sono di proprietà o concessi in licenza da nVent Services GmbH o dalle sue affiliate. Tutti gli altri marchi sono di proprietà dei rispettivi proprietari. nVent si riserva il diritto di modificare le specifiche senza preavviso.

Questo documento è generato dal sistema.