

# Barra di distribuzione della messa a terra principale delle telecomunicazioni

## Data Solutions



### CERTIFICAZIONI



### CARATTERISTICHE

Soddisfa lo standard TIA-607-C ed è conforme alle indicazioni fornite da BICSI®

Conforme agli standard NEMA®

Accetta due capicorda con fori per dadi da 5/16" o 7/16" (ferramenta non inclusa)

Sono disponibili kit di giunzione con barra collettore di messa a terra per estendere la lunghezza della barra collettore stessa

### SPECIFICHE

<b>Spessore (T):</b>	6.35mm
<b>Larghezza (W):</b>	101.6mm
<b>Materiale:</b>	Rame

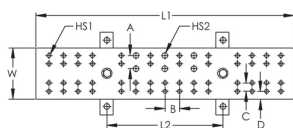
Table 1/2

Codice a catalogo	Stagnato	Lunghezza 1 (L1)	Lunghezza 2 (L2)	Dimensione del foro 1 Numero di coppie	Dimensione del foro 2 Numero di coppie	A.
TMGBA12L15P	N.	305mm	229mm	15	3	25.4mm
TMGBA24L33PT	Sì	610mm	457mm	33	5	25.4mm
TMGBA12L15PT	Sì	305mm	229mm	15	3	25.4mm
TMGBA20L27P	N.	508mm	229mm	27	3	25.4mm

Table 2/2

Codice a catalogo	B	C	D
TMGBA12L15P	28.6mm	15.9mm	15.9mm
TMGBA24L33PT	28.6mm	15.9mm	15.9mm
TMGBA12L15PT	28.6mm	15.9mm	15.9mm
TMGBA20L27P	28.6mm	15.9mm	15.9mm

## SCHEMI



## AVVERTIMENTO

I prodotti nVent devono essere installati e utilizzati solo come indicato nelle schede istruzioni e nei materiali di formazione di nVent. Le schede istruzioni sono disponibili su [www.nvent.com](http://www.nvent.com) e presso il vostro rappresentante del servizio clienti nVent. Un'installazione scorretta, un uso improprio, un'applicazione errata o qualsiasi altro mancato rispetto completo delle istruzioni e degli avvertimenti di nVent può causare malfunzionamenti del prodotto, danni alla proprietà, gravi lesioni personali e morte e/o annullare la vostra garanzia.



Il nostro straordinario portafoglio di marchi:

**CADDY ERICO HOFFMAN ILSCO SCHROFF TRACHTE**