

# Punto di messa a terra B162, due prigionieri



## CARATTERISTICHE

Design di lunga durata

Bassa resistenza e impedenza del terreno

Conduttività elettrica superiore e resistenza alla corrosione

Robusto ed affidabile dal punto di vista elettrico e meccanico

Facile da installare come ponte di terra prefabbricato una volta saldato nVent ERICO Cadweld a un pezzo di conduttore

## SPECIFICHE

Table 1/2

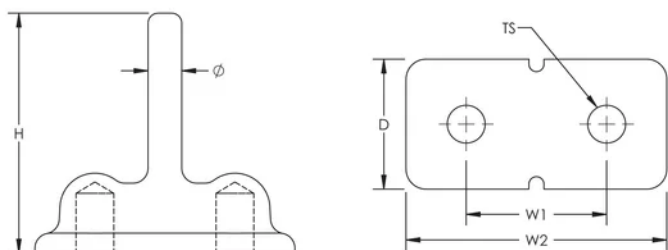
Codice a catalogo	Numero articolo	Materiale	Larghezza 1 (W1)	Larghezza 2 (W2)	Profondità (D)	Altezza (H)
B16212A	166210	Rame	44.5 mm	85 mm	45mm	76.2 mm
B1622Q		Ottone	44.45 mm	82.55 mm	41.28mm	76.2 mm

Table 2/2

Codice a catalogo	Numero articolo	Diametro (Ø)	Dimensioni delle filettature (TS)
B16212A	166210	10.7 mm	M12
B1622Q		13.46 mm	1/2" UNC

## INFORMAZIONI DI PRODOTTO AGGIUNTIVE

Gli assemblaggi richiedono conduttori e connessioni nVent ERICO Cadweld che devono essere ordinati separatamente.



### AVVERTIMENTO

I prodotti nVent devono essere installati e utilizzati solo come indicato nelle schede istruzioni e nei materiali di formazione di nVent. Le schede istruzioni sono disponibili su [www.nvent.com](http://www.nvent.com) e presso il vostro rappresentante del servizio clienti nVent. Un'installazione scorretta, un uso improprio, un'applicazione errata o qualsiasi altro mancato rispetto completo delle istruzioni e degli avvertimenti di nVent può causare malfunzionamenti del prodotto, danni alla proprietà, gravi lesioni personali e morte e/o annullare la vostra garanzia.

#### Nord America

+1.800.753.9221

Opzione 1 – Assistenza  
clienti

Opzione 2 – Assistenza  
tecnica

#### Europa

Paesi Bassi:

+31 800-0200135

Francia:

+33 800 901 793

#### Europa

Germania:

800 1890272

altri paesi:

+31 13 5835404

#### APAC

Shanghai:

+ 86 21 2412 1618/19

Sydney:

+61 2 9751 8500



Il nostro straordinario portafoglio di marchi:

**CADDY ERICO HOFFMAN ILSCO SCHROFF TRACHTE**