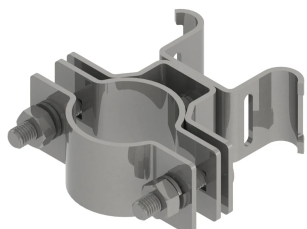


# Staffa della fascetta del montante ISO<sub>n</sub>V



## CARATTERISTICHE

Consente di fissare i pali ad oggetti tondi come pali, tubi e colonne

Per utilizzo con cinghia per morsetto ISO<sub>n</sub>V e con cinghia ISO<sub>n</sub>V

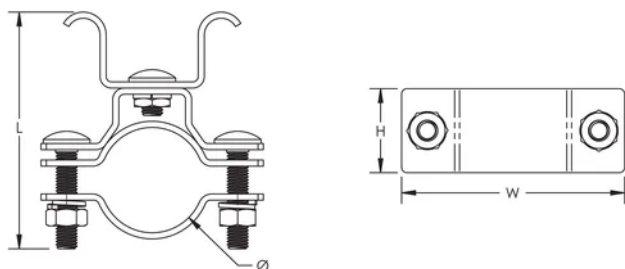
Il design a gambe svasate garantisce un fissaggio sicuro con il blocco di ogni gamba al suo posto

## SPECIFICHE

Table 1/1

Codice a catalogo	Materiale	Diametro (Ø)	Lunghezza (L)	Larghezza (W)	Altezza (H)
ISONVSTRAPBKT	Acciaio inossidabile 304 (EN 1.4301)	40 - 50 mm	112mm	106 mm	40 mm

## SCHEMI



## AVVERTIMENTO

---

I prodotti nVent devono essere installati e utilizzati solo come indicato nelle schede istruzioni e nei materiali di formazione di nVent. Le schede istruzioni sono disponibili su [www.nvent.com](http://www.nvent.com) e presso il vostro rappresentante del servizio clienti nVent. Un'installazione scorretta, un uso improprio, un'applicazione errata o qualsiasi altro mancato rispetto completo delle istruzioni e degli avvertimenti di nVent può causare malfunzionamenti del prodotto, danni alla proprietà, gravi lesioni personali e morte e/o annullare la vostra garanzia.

### Nord America

+1.800.753.9221

Opzione 1 – Assistenza  
clienti

Opzione 2 – Assistenza  
tecnica

### Europa

Paesi Bassi:

+31 800-0200135

Francia:

+33 800 901 793

### Europa

Germania:

800 1890272

altri paesi:

+31 13 5835404

### APAC

Shanghai:

+ 86 21 2412 1618/19

Sydney:

+61 2 9751 8500



Il nostro straordinario portafoglio di marchi:

**CADDY**

**ERICO**

**HOFFMAN**

**ILSCO**

**SCHROFF**

**TRACHTE**