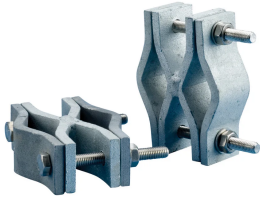


Staffa montante, profilo X.



CARATTERISTICHE

Per connessioni di montaggio da palo a palo o da tubo a palo

SPECIFICHE

Table 1/2

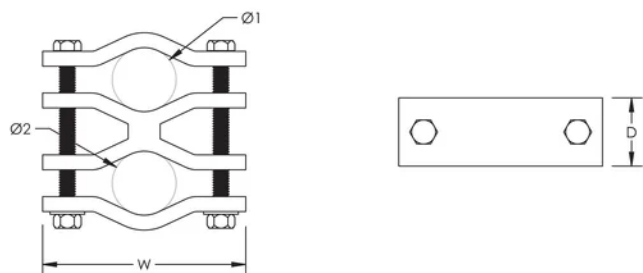
Codice a catalogo	Numero articolo	Materiale	Diametro 1 (Ø1)	Diametro 2 (Ø2)	Profondità (D)	Larghezza (W)
ACF2GS	103100	Acciaio	28 - 50 mm	28 - 50 mm	40.5mm	121 mm

Table 2/2

Codice a catalogo	Numero articolo	Peso unitario
ACF2GS	103100	1.4 kg

INFORMAZIONI DI PRODOTTO AGGIUNTIVE

Il diametro 1 combinato con il diametro 2 non può superare gli 80 mm (3,15").



AVVERTIMENTO

I prodotti nVent devono essere installati e utilizzati solo come indicato nelle schede istruzioni e nei materiali di formazione di nVent. Le schede istruzioni sono disponibili su www.nvent.com e presso il vostro rappresentante del servizio clienti nVent. Un'installazione scorretta, un uso improprio, un'applicazione errata o qualsiasi altro mancato rispetto completo delle istruzioni e degli avvertimenti di nVent può causare malfunzionamenti del prodotto, danni alla proprietà, gravi lesioni personali e morte e/o annullare la vostra garanzia.

Nord America

+1.800.753.9221
 Opzione 1 – Assistenza
 clienti
 Opzione 2 – Assistenza
 tecnica

Europa

Paesi Bassi:
 +31 800-0200135
 Francia:
 +33 800 901 793

Europa

Germania:
 800 1890272
 altri paesi:
 +31 13 5835404

APAC

Shanghai:
 + 86 21 2412 1618/19
 Sydney:
 +61 2 9751 8500



Il nostro straordinario portafoglio di marchi:

CADDY ERICO HOFFMAN ILSCO SCHROFF TRACHTE