

# Fascetta per cavi a foro singolo



## CERTIFICAZIONI



## CARATTERISTICHE

Consente di fissare i conduttori di protezione contro i fulmini evitando che vadano fuori posto

Fissaggio meccanico con viti o chiodi

## SPECIFICHE

Table 1/2

Codice a catalogo	Numero articolo	Materiale	Diametro esterno (OD)	Profondità (D)	Larghezza (W)	Dimensione del foro (HS)
PC010C	711390	Rame	10 mm	15mm	42 mm	7 mm
LPC801		Rame	11.91 mm	9.84mm	25 mm	4.76 mm
PC008A	711370	Alluminio	7 mm	10mm	28 mm	5 mm
LPC805		Rame	12.7 mm	15.88mm	31.75 mm	7.14 mm
LPA805		Alluminio	12.7 mm	15.88mm	31.75 mm	7.14 mm

Table 2/2

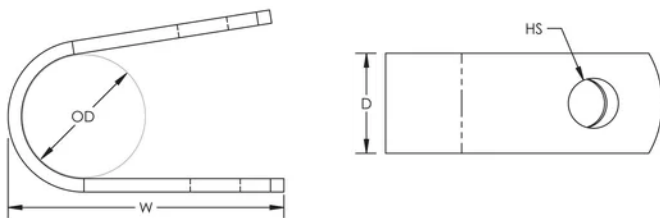
Codice a catalogo	Numero articolo	Certificazioni
PC010C	711390	

Codice a catalogo	Numero articolo	Certificazioni
LPC801		E202878-Combined_CoC, E202878-Combined_CoC
PC008A	711370	
LPC805		E202878-Combined_CoC, E202878-Combined_CoC
LPA805		

## INFORMAZIONI DI PRODOTTO AGGIUNTIVE

Viene in genere installato ogni 3" (0,9 m) di conduttore.

## SCHEMI



## AVVERTIMENTO

I prodotti nVent devono essere installati e utilizzati solo come indicato nelle schede istruzioni e nei materiali di formazione di nVent. Le schede istruzioni sono disponibili su [www.nvent.com](http://www.nvent.com) e presso il vostro rappresentante del servizio clienti nVent. Un'installazione scorretta, un uso improprio, un'applicazione errata o qualsiasi altro mancato rispetto completo delle istruzioni e degli avvertimenti di nVent può causare malfunzionamenti del prodotto, danni alla proprietà, gravi lesioni personali e morte e/o annullare la vostra garanzia.

### Nord America

+1.800.753.9221  
 Opzione 1 – Assistenza  
 clienti  
 Opzione 2 – Assistenza  
 tecnica

### Europa

Paesi Bassi:  
 +31 800-0200135  
 Francia:  
 +33 800 901 793

### Europa

Germania:  
 800 1890272  
 altri paesi:  
 +31 13 5835404

### APAC

Shanghai:  
 + 86 21 2412 1618/19  
 Sydney:  
 +61 2 9751 8500



Il nostro straordinario portafoglio di marchi:

**CADDY ERICO HOFFMAN ILSCO SCHROFF TRACHTE**