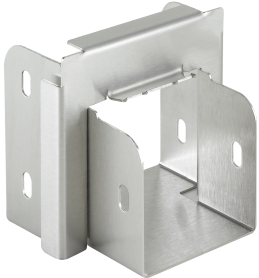


Riduttore del vassoio pulito



Clean Tray Reducers are used for reducing to a smaller size Clean Tray. The Clean Tray stainless steel system is designed to protect rated cabling in applications that require frequent washdown.

CARATTERISTICHE

Clean Tray Reducers are used for reducing to a smaller size Clean Tray

The Clean Tray stainless steel system is designed to protect rated cabling in applications that require frequent washdown

SPECIFICHE

Finitura: Spazzolato #3

Materiale: Acciaio inossidabile 304

Table 1/1

Codice a catalogo	Tipo	Altezza	Larghezza	Spessore
CTS4644RRSS	Riduttore	64mm	64mm	1.27mm
CT4644RSS	Riduttore	64mm	64mm	1.27mm
CTS6644RLSS	Riduttore	64mm	64mm	1.27mm
CTS6633RRSS	Riduttore	64mm	64mm	1.27mm
CT4633RSS	Riduttore	64mm	64mm	1.27mm
CT6622RSS	Riduttore	64mm	64mm	1.27mm
CT6633RSS	Riduttore	64mm	64mm	1.27mm
CTS6633RLSS	Riduttore	64mm	64mm	1.27mm
CT4433RSS	Riduttore	102mm	102mm	1.27mm
CT6644RSS	Riduttore	64mm	64mm	1.27mm
CTS6644RRSS	Riduttore	64mm	64mm	1.27mm
CT6646RSS	Riduttore	64mm	64mm	1.27mm
CT4422RSS	Riduttore	102mm	102mm	1.27mm
CTS4433RLSS	Riduttore	64mm	64mm	1.27mm
CTS6646RLSS	Riduttore	64mm	64mm	1.27mm
CTS4644RLSS	Riduttore	64mm	64mm	1.27mm
CTS6646RRSS	Riduttore	64mm	64mm	1.27mm
CTS4633RLSS	Riduttore	64mm	64mm	1.27mm
CTS4433RRSS	Riduttore	64mm	64mm	1.27mm
CTS4633RRSS	Riduttore	64mm	64mm	1.27mm
CT3322RSS	Riduttore	76mm	64mm	1.27mm

AVVERTIMENTO

I prodotti nVent devono essere installati e utilizzati solo come indicato nelle schede istruzioni e nei materiali di formazione di nVent. Le schede istruzioni sono disponibili su www.nvent.com e presso il vostro rappresentante del servizio clienti nVent. Un'installazione scorretta, un uso improprio, un'applicazione errata o qualsiasi altro mancato rispetto completo delle istruzioni e degli avvertimenti di nVent può causare malfunzionamenti del prodotto, danni alla proprietà, gravi lesioni personali e morte e/o annullare la vostra garanzia.



Il nostro straordinario portafoglio di marchi:

CADDY ERICO HOFFMAN ILSCO SCHROFF TRACHTE