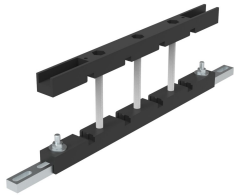


Supporto barra di distribuzione compatta per la distribuzione dell'alimentazione, ECBS



This busbar support, ECBS, is available for one or two bars up to 80 x 5 mm or one bar up to 80 x 10 mm. The support can be mounted both horizontally and vertically. It is available off the shelf and tested according to IEC 61439.

CARATTERISTICHE

Descrizione: Busbar support up to 1600A to be mounted horizontally or vertically. Mounts directly to the enclosure frame or with help of CLPF profiles. Available in single and double bar per phase for bar thickness 5 mm and only single bar per phase for bar thickness 10 mm, and width from 25 to 80 mm.

Temperatura di esercizio: -40°C up to 130°C.

Materiale: Reinforced polyamide and steel. Halogen free.

Fornitura: Busbar support with mounting material.

SPECIFICHE

Table 1/1

Codice a catalogo	Materiale della cassa	Famiglia di prodotti	Materiale	Finitura	Colore
ECBS110TN	Lamiera d'acciaio	Supporto libero	Poliammide, Acciaio	Liscio opaco	Nero
ECBS205TN	Lamiera d'acciaio	Supporto libero	Plastica, Lamiera d'acciaio	Uniforma	

AVVERTIMENTO

I prodotti nVent devono essere installati e utilizzati solo come indicato nelle schede istruzioni e nei materiali di formazione di nVent. Le schede istruzioni sono disponibili su www.nvent.com e presso il vostro rappresentante del servizio clienti nVent. Un'installazione scorretta, un uso improprio, un'applicazione errata o qualsiasi altro mancato rispetto completo delle istruzioni e degli avvertimenti di nVent può causare malfunzionamenti del prodotto, danni alla proprietà, gravi lesioni personali e morte e/o annullare la vostra garanzia.



Il nostro straordinario portafoglio di marchi:

CADDY ERICO HOFFMAN ILSCO SCHROFF TRACHTE