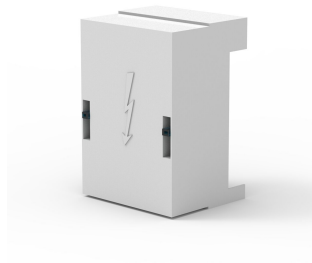


# Tappo di copertura, W060



Morsetti con coperchio tappo di copertura o set di collegamento per la protezione da contatto.

## **STANDARD INDUSTRIALI**

---

UL

CSA

GL

## **CARATTERISTICHE**

---

Descrizione: Tappo di copertura, 3 poli. Può essere utilizzato anche come copertura di riserva della sezione.

Approvazioni: CSA, UL, GL, DNV-GL.

## SPECIFICHE

Table 1/1

Codice a catalogo	Altezza	Larghezza	Profondità	Materiale	Finitura	Colore
01590	54mm	200mm	55mm	Plastica	Testurizzato	Grigio chiaro
01413	84mm	200mm	55mm	Plastica	Testurizzato	Grigio chiaro
01540	250mm	200mm	90mm	Plastica	Testurizzato	Grigio chiaro
01539	180mm	200mm	90mm	Plastica	Testurizzato	Grigio chiaro
01596	228mm	200mm	90mm	Plastica	Testurizzato	Grigio chiaro
01756	135mm	200mm	90mm	Plastica	Testurizzato	Grigio chiaro

## AVVERTIMENTO

I prodotti nVent devono essere installati e utilizzati solo come indicato nelle schede istruzioni e nei materiali di formazione di nVent. Le schede istruzioni sono disponibili su [www.nvent.com](http://www.nvent.com) e presso il vostro rappresentante del servizio clienti nVent. Un'installazione scorretta, un uso improprio, un'applicazione errata o qualsiasi altro mancato rispetto completo delle istruzioni e degli avvertimenti di nVent può causare malfunzionamenti del prodotto, danni alla proprietà, gravi lesioni personali e morte e/o annullare la vostra garanzia.



Il nostro straordinario portafoglio di marchi:

**CADDY ERICO HOFFMAN ILSCO SCHROFF TRACHTE**