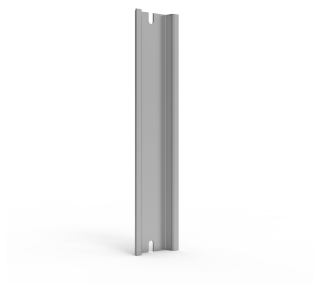


## Guida DIN, DR3



Una guida DIN pronta all'uso che semplifica le operazioni di fornitura e installazione.

### CARATTERISTICHE

---

Descrizione: Guida DIN da 35 mm per contenitore in OABP/OPCP.

Materiale: Acciaio Elettrozincato

Quantità nell'imballaggio: 1 pezzo

Nota: DR3 può essere montato in ambedue le direzioni.

Ready to use rails ensure that both procurement and installation can be done efficiently reducing the labour time required

## SPECIFICHE

---

**Finitura:** Zincato

**Materiale:** Acciaio zincato

Table 1/1

Codice a catalogo	Altezza	Larghezza	Materiale della cassa
DR351505E	200mm	200mm	ABS, Policarbonato
DR352505E	300mm	300mm	ABS, Policarbonato
DR353505E	400mm	400mm	ABS, Policarbonato

## AVVERTIMENTO

---

I prodotti nVent devono essere installati e utilizzati solo come indicato nelle schede istruzioni e nei materiali di formazione di nVent. Le schede istruzioni sono disponibili su [www.nvent.com](http://www.nvent.com) e presso il vostro rappresentante del servizio clienti nVent. Un'installazione scorretta, un uso improprio, un'applicazione errata o qualsiasi altro mancato rispetto completo delle istruzioni e degli avvertimenti di nVent può causare malfunzionamenti del prodotto, danni alla proprietà, gravi lesioni personali e morte e/o annullare la vostra garanzia.



Il nostro straordinario portafoglio di marchi:

**CADDY ERICO HOFFMAN ILSCO SCHROFF TRACHTE**