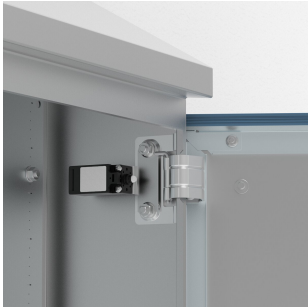


Interruttore porta per HDW, HDSW



Interruttore porta per l'attivazione di eventuali dispositivi elettrici (luci, segnali, allarmi, ecc.) progettato per casse di classe HDW. Passaggio cavi M20. Non è necessaria alcuna lavorazione.

STANDARD INDUSTRIALI

cULus_UL

CE UKCA

CARATTERISTICHE

Descrizione: Interruttore porta per l'attivazione di eventuali dispositivi elettrici (luci, segnali, allarmi, ecc.) progettato per la gamma di casse HDW. Non è necessaria alcuna lavorazione.

Capacità di commutazione: 3 A / 240 V.

Approvazioni: CE, cULus listed.

Quantità nell'imballaggio: 1 pezzo con istruzioni di montaggio.

Ulteriori informazioni: Profondità minima del contenitore 210 mm.

SPECIFICHE

Table 1/1

Codice a catalogo	Altezza	Larghezza	Profondità	Materiale della cassa	Famiglia di prodotti	Materiale
HDSW01	92mm	38mm	77mm	Acciaio inossidabile	Montaggio a parete	Plastica

AVVERTIMENTO

I prodotti nVent devono essere installati e utilizzati solo come indicato nelle schede istruzioni e nei materiali di formazione di nVent. Le schede istruzioni sono disponibili su www.nvent.com e presso il vostro rappresentante del servizio clienti nVent. Un'installazione scorretta, un uso improprio, un'applicazione errata o qualsiasi altro mancato rispetto completo delle istruzioni e degli avvertimenti di nVent può causare malfunzionamenti del prodotto, danni alla proprietà, gravi lesioni personali e morte e/o annullare la vostra garanzia.



Il nostro straordinario portafoglio di marchi:

CADDY ERICO HOFFMAN ILSCO SCHROFF TRACHTE