

# Scollegamento per montaggio a flangia, MCF



La gamma di armadi a pavimento con flangia di disconnessione MCF in lamiera d'acciaio è disponibile sul mercato in diverse misure. Presenta una foratura predefinita che riduce i tempi di lavorazione sulla porta destra ed è abbinabile alla maggior parte degli interruttori più comuni sul mercato. Le configurazioni dell'armadio che possono essere create in conformità con le norme relative a interblocco della porta e a interruttore principale.

## STANDARD INDUSTRIALI

UL 508A Listed; Type 12; File No. E92044

cUL Listed per CSA C22.2 No.0, No.0.4, No.14, No.94; Type 12; File No. E92044

NEMA/EEMAC Type 12

IEC 62208 IP55

CE, UK CA, UL

## CARATTERISTICHE

Materiale: Telaio: acciaio verniciato da 1,5 mm. Porte: Acciaio verniciato da 2 mm. Pannelli laterali, posteriore e tetto: Acciaio verniciato da 1,5 mm. Piastra di montaggio: Acciaio zincato da 3 mm. Piastre inferiori: Acciaio zincato da 1 mm.

Telaio: profili aperti opposti e saldati in continuo con foratura da 25 mm in conformità a DIN 43660. Inclusa foratura esterna integrata.

Porta: Montato con quattro cerniere. Telaio porta incluso con foratura da 25 mm. La porta non può essere invertita. Porta con flangia: Montaggio con cerniere, blocco interno, foratura universale inclusa.

Pannello posteriore: Montaggio tramite viti Torx M6. Strutture di montaggio standard per porta posteriore.

Pannelli laterali: Forniti come accessorio.

Pannello del tetto: Rimovibile.

Serratura: Blocco, porta sinistra: Sistema di bloccaggio a cariglione su 4 punti. Non interferisce con lo spazio interno della cassa. Serratura a doppia aletta standard con inserto da 3 mm. Sono disponibili come accessori: inserti standard, cilindri, maniglie di sollevamento e maniglie a T. Blocco, porta destra: Chiusura superiore e inferiore a doppia battuta per la facile apertura della porta. Inserto a doppia aletta da 3 mm e movimento a 90°. Altri inserti sono disponibili come accessori.

Piastre inferiori: Composta da tre pezzi

Piastra di montaggio: Doppia piegatura e regolabile in profondità con incrementi di 25 mm, con accessorio MPD02. Fornita alloggiata all'esterno dell'imballaggio dell'armadio.

Messa a terra: Tutti i pannelli sono forniti di dispositivi di messa a terra e sono equipaggiati con un bullone di messa a terra dedicato.

Finitura: Rivestimento strutturato a polvere RAL 7035.

Protezione: Conforme a IP 55 | TIPO 12 | IK 10.

Requisiti di montaggio: Consegna standard pronta per l'installazione combinata. I lati del gruppo di armadi combinati devono essere chiusi con pannelli laterali SPM. Il kit di interblocco, FMD, è incluso nella fornitura standard e compatibile con gli interruttori elettrici più diffusi. Per completare il sistema di interblocco per le configurazioni affiancate, aggiungere FMA, FMB e FMS.

Consegna: Telaio con porte montate, pannello posteriore, tetto, piastre inferiori, piastra di montaggio e telaio porta. La fornitura include anche i bulloni di messa a terra. Fornitura prevista su un pallet di larghezza identica alla cassa per consentirne l'accoppiamento senza necessità di rimozione. Tutto il materiale di imballaggio è riciclabile.

## SPECIFICHE

<b>Spessore del corpo:</b>	1.5mm
<b>Spessore porta:</b>	2mm
<b>Colore:</b>	Grigio chiaro
<b>Materiale:</b>	Lamiera d'acciaio
<b>Finitura:</b>	Verniciato a polvere
<b>Codice colore:</b>	RAL 7035

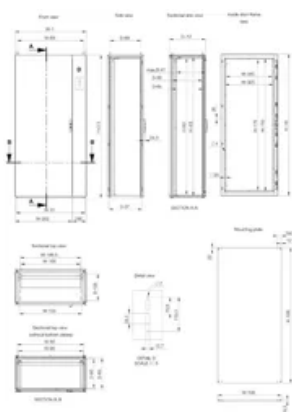
Table 1/1

Codice a catalogo	Altezza (H)	Larghezza (W)	Profondità (D)	Altezza piastra di montaggio	Altezza piastra di montaggio	Larghezza piastra di montaggio
MCF18105R5	1800mm	999mm	500mm	66.69mm	1694mm	894mm
MCF20085R5	2000mm	800mm	500mm	74.57mm	1894mm	694mm
MCF20105R5	2000mm	999mm	500mm	74.57mm	1894mm	894mm
MCF18085R5	1800mm	800mm	500mm	66.69mm	1694mm	694mm
MCF20086R5	2000mm	800mm	600mm	74.57mm	1894mm	694mm
MCF18084R5	1800mm	800mm	400mm	66.69mm	1694mm	694mm

## INFORMAZIONI DI PRODOTTO AGGIUNTIVE

SPM mild steel side panels must be ordered separately to close the cabinets (individual or assembled), in order to maintain the protection rating.

## SCHEMI



## AVVERTIMENTO

I prodotti nVent devono essere installati e utilizzati solo come indicato nelle schede istruzioni e nei materiali di formazione di nVent. Le schede istruzioni sono disponibili su [www.nvent.com](http://www.nvent.com) e presso il vostro rappresentante del servizio clienti nVent.

Un'installazione scorretta, un uso improprio, un'applicazione errata o qualsiasi altro mancato rispetto completo delle istruzioni e degli avvertimenti di nVent può causare malfunzionamenti del prodotto, danni alla proprietà, gravi lesioni personali e morte e/o annullare la vostra garanzia.



Il nostro straordinario portafoglio di marchi:

**CADDY ERICO HOFFMAN ILSCO SCHROFF TRACHTE**