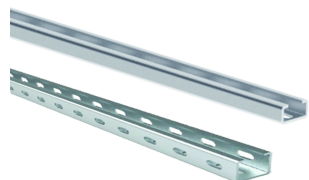


## Guida di montaggio, CP



Questa guida di montaggio può essere tagliata a misura ed è ideale durante il fissaggio dei componenti con dei dadi scorrevoli.

### CARATTERISTICHE

---

Descrizione: Profilo di installazione con e senza la foratura a passo da 25 mm. Aggiungere i dadi scorrevoli GLM per una facile installazione dei componenti.

Materiale: Acciaio elettrozincato.

Quantità nell'imballaggio: 10 x 2 mt.

## SPECIFICHE

**Spessore:** 1.5mm  
**Finitura:** Zincato  
**Materiale:** Lamiera d'acciaio

Table 1/1

Codice a catalogo	Altezza	Larghezza	Profondità	Fori inclusi
CP2020U	20mm	20mm	2000mm	N.
CP1020U	10mm	20mm	2000mm	N.
CP2020H	20mm	20mm	2000mm	Si
CP1020H	10mm	20mm	2000mm	Si
CP2040H	20mm	40mm	2000mm	Si
CP2040U	20mm	40mm	2000mm	N.

## AVVERTIMENTO

I prodotti nVent devono essere installati e utilizzati solo come indicato nelle schede istruzioni e nei materiali di formazione di nVent. Le schede istruzioni sono disponibili su [www.nvent.com](http://www.nvent.com) e presso il vostro rappresentante del servizio clienti nVent. Un'installazione scorretta, un uso improprio, un'applicazione errata o qualsiasi altro mancato rispetto completo delle istruzioni e degli avvertimenti di nVent può causare malfunzionamenti del prodotto, danni alla proprietà, gravi lesioni personali e morte e/o annullare la vostra garanzia.



Il nostro straordinario portafoglio di marchi:

**CADDY ERICO HOFFMAN ILSCO SCHROFF TRACHTE**