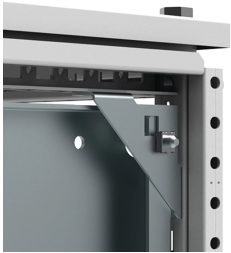


Staffe piastra di montaggio laterale, MPS



Queste staffe di fissaggio consentono l'installazione laterale di una piastra di montaggio a tutta altezza o ad altezza parziale all'interno di una cassa, quando si necessita di più spazio di montaggio. Le staffe possono essere inoltre utilizzate per separare casse affiancate o per fornire un accesso parziale in base all'altezza della piastra di montaggio.

CARATTERISTICHE

Descrizione: Per montare la piastra di montaggio standard sul lato della struttura dell'armadio. Realizza una superficie di montaggio allineata con il telaio.

Materiale: Acciaio zincato da 3 mm.

Quantità nell'imballaggio: 4 staffe con materiale di montaggio.

SPECIFICHE

Table 1/1

Codice a catalogo	Altezza	Larghezza	Profondità	Materiale	Finitura	Spessore
MPS04	77mm	77mm	23mm	Lamiera d'acciaio	Zincato	3mm

AVVERTIMENTO

I prodotti nVent devono essere installati e utilizzati solo come indicato nelle schede istruzioni e nei materiali di formazione di nVent. Le schede istruzioni sono disponibili su www.nvent.com e presso il vostro rappresentante del servizio clienti nVent. Un'installazione scorretta, un uso improprio, un'applicazione errata o qualsiasi altro mancato rispetto completo delle istruzioni e degli avvertimenti di nVent può causare malfunzionamenti del prodotto, danni alla proprietà, gravi lesioni personali e morte e/o annullare la vostra garanzia.



Il nostro straordinario portafoglio di marchi:

CADDY ERICO HOFFMAN ILSCO SCHROFF TRACHTE