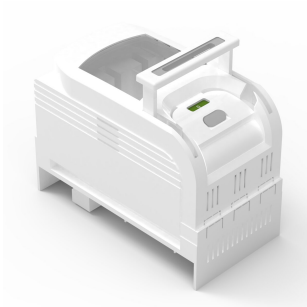


Sezionatore, W060



Sezionatore controllato a molla senza fusibili.

STANDARD INDUSTRIALI

IEC

VDE

DNV-GL

CARATTERISTICHE

Descrizione: Sezionatore a 3 poli. Con leva multifunzione (meccanismo a scatto dell'interruttore). Collegamento sul lato inferiore.

Tensione nominale: 690 V.

Per sistema a sbarre: 12, 15, 20, 25, 30 × 5, 10.

Dissipazione di potenza con carico dell'80%: 26.7 W.

Quantità nell'imballaggio: 1 pz.

Approvazioni: IEC, VDE, DNV GL.

Connection at the bottom

Rated voltage: 690 V

For busbars: 12, 15, 20, 25, 30 × 5, 10

Power dissipation at 80% load: 26,7 W

SPECIFICHE

Table 1/1

Codice a catalogo	Altezza	Larghezza	Profondità	Materiale	Finitura	Colore
33540	200mm	106mm	176mm	Plastica, Acciaio	Uniforma	Grigio chiaro

AVVERTIMENTO

I prodotti nVent devono essere installati e utilizzati solo come indicato nelle schede istruzioni e nei materiali di formazione di nVent. Le schede istruzioni sono disponibili su www.nvent.com e presso il vostro rappresentante del servizio clienti nVent. Un'installazione scorretta, un uso improprio, un'applicazione errata o qualsiasi altro mancato rispetto completo delle istruzioni e degli avvertimenti di nVent può causare malfunzionamenti del prodotto, danni alla proprietà, gravi lesioni personali e morte e/o annullare la vostra garanzia.



Il nostro straordinario portafoglio di marchi:

CADDY ERICO HOFFMAN ILSCO SCHROFF TRACHTE