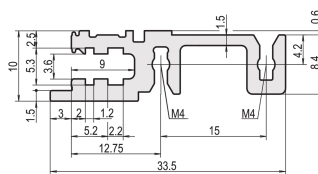
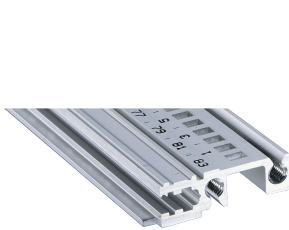


Guida orizzontale anteriore, tipo H-KD, pesante, labbro corto, 84 CV

CODICE A CATALOGO

34560-284



Combinations of horizontal rails and side panels

		"4" can be combined		"2" combination not recommended	
Rack 1.0	Standard rail	-	+	+	+
	Standard rail with 1.5mm gap	+	+	+	+
Rack 1.5	Standard rail	+	+	-	-
	Standard rail with 1.5mm gap	+	+	-	-
Rack 2.0	Standard rail	+	+	-	-
	Standard rail with 1.5mm gap	+	+	-	-
Rack 2.5	Standard rail	+	+	-	-
	Standard rail with 1.5mm gap	+	+	-	-
Rack 3.0	Standard rail	+	+	-	-
	Standard rail with 1.5mm gap	+	+	-	-
Rack 3.5	Standard rail	+	+	-	-
	Standard rail with 1.5mm gap	+	+	-	-
Rack 4.0	Standard rail	+	+	-	-
	Standard rail with 1.5mm gap	+	+	-	-
Rack 4.5	Standard rail	+	+	-	-
	Standard rail with 1.5mm gap	+	+	-	-
Rack 5.0	Standard rail	+	+	-	-
	Standard rail with 1.5mm gap	+	+	-	-
Rack 5.5	Standard rail	+	+	-	-
	Standard rail with 1.5mm gap	+	+	-	-
Rack 6.0	Standard rail	+	+	-	-
	Standard rail with 1.5mm gap	+	+	-	-
Rack 6.5	Standard rail	+	+	-	-
	Standard rail with 1.5mm gap	+	+	-	-
Rack 7.0	Standard rail	+	+	-	-
	Standard rail with 1.5mm gap	+	+	-	-
Rack 7.5	Standard rail	+	+	-	-
	Standard rail with 1.5mm gap	+	+	-	-
Rack 8.0	Standard rail	+	+	-	-
	Standard rail with 1.5mm gap	+	+	-	-
Rack 8.5	Standard rail	+	+	-	-
	Standard rail with 1.5mm gap	+	+	-	-
Rack 9.0	Standard rail	+	+	-	-
	Standard rail with 1.5mm gap	+	+	-	-
Rack 9.5	Standard rail	+	+	-	-
	Standard rail with 1.5mm gap	+	+	-	-
Rack 10.0	Standard rail	+	+	-	-
	Standard rail with 1.5mm gap	+	+	-	-

Guida orizzontale in alluminio estruso di tipo H-KD (H-KD = labbro corto pesante) con superficie anodizzata e superficie di contatto conduttiva. Contrassegni HP stampati per un rapido posizionamento ottico delle guide. Adatto per RatiopacPRO/-AIR ed EuropacPRO/-rugged).

CERTIFICAZIONI



CARATTERISTICHE

Installazione in alto e in basso

Labbro corto (H-KD)

Alluminio estruso, finitura anodizzata, superficie di contatto conduttiva

ATTRIBUTI DEL PRODOTTO

Larghezza rack: 84HP

Quantità nella confezione: 1

Finitura: Anodizzato

Lunghezza: 431.8mm

Materiale: Alluminio

Famiglia di prodotti: EuropacPRO; RatiopacPRO; RatiopacPRO air; CompacPRO; PropacPRO

Tipo di prodotto: Guida orizzontale

Tipo: Per impieghi pesanti, KD

Funziona con: Rack secondari; Custodie

Net Weight: 0.167kg

INFORMAZIONI DI PRODOTTO AGGIUNTIVE

La consegna è in confezioni multiple standard. I prezzi si riferiscono a ciascun articolo.

Tenere presente che le consegne possono essere effettuate nei QSP indicati (ad esempio 5 pezzi, 10 pezzi, 50 pezzi, ecc.). Le quantità d'ordine diverse (ad esempio 2 pezzi) possono essere modificate con la quantità di consegna successiva possibile = quantità confezione standard.

AVVERTIMENTO

I prodotti nVent devono essere installati e utilizzati solo come indicato nelle schede istruzioni e nei materiali di formazione di nVent. Le schede istruzioni sono disponibili su www.nvent.com e presso il vostro rappresentante del servizio clienti nVent. Un'installazione scorretta, un uso improprio, un'applicazione errata o qualsiasi altro mancato rispetto completo delle istruzioni e degli avvertimenti di nVent può causare malfunzionamenti del prodotto, danni alla proprietà, gravi lesioni personali e morte e/o annullare la vostra garanzia.

North America

All locations
+1.763.422.2661
Chat with us:
nvent.com/schroff

Europe

Straubenhardt, Germany
+49.7082.794.0
Betschdorf, France
+33.3.88.90.64.90
Warsaw, Poland
+48.22.209.98.35
Assago, Italy
+39.02.932.7141
Chat with us:
nvent.com/schroff

Asia

Shanghai, China
+86.21.2412.6943
Qingdao, China
+86.532.8771.6101
Singapore
+65.6768.5800
Shin-Yokohama, Japan
+81.45.476.0271
Chat with us:
nvent.com/schroff

Middle East & India

Dubai, United Arab
Emirates
+971.4.378.1700
Bangalore, India
+91.80.6715.2001
Istanbul, Turkey
+90.216.250.7374
Chat with us:
nvent.com/schroff



Il nostro straordinario portafoglio di marchi:

CADDY ERICO HOFFMAN ILSCO SCHROFF TRACHTE