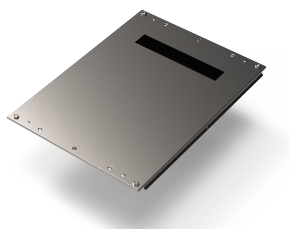


Piastra base Varistar CP con ingresso cavo

Piastra base Varistar CP per canalina passacavi posteriore, semplice per applicazioni IP 55 o EMC.



CARATTERISTICHE

Installazione dall'esterno

Fessura sulla parte posteriore

60 mm di profondità

Canalina per cavi con guarnizione IP 55 / EMC

SPECIFICHE

Tipo di prodotto: Base per armadio/rack

Materiale: Acciaio

Table 1/2

Codice a catalogo	Larghezza	Profondità	Grado di protezione	Quantità nella confezione	Colore	Codice colore
21630-645	600mm	1000mm		1		
21630-649	800mm	800mm		1		
21630-835	800mm	1000mm		1		
21630-829	600mm	1000mm	IP20	1		
21630-831	600mm	1200mm	IP20	1		
21630-644	600mm	900mm		1		
21630-826	600mm	600mm	IP20	1		
21630-834	800mm	900mm	IP20	1		
21630-701	600mm	900mm		1	Grigio nero	RAL 7021

Codice a catalogo	Larghezza	Profondità	Grado di protezione	Quantità nella confezione	Colore	Codice colore
21630-646	600mm	1100mm		1		
21630-653	800mm	1200mm		1		
21630-700	600mm	800mm		1	Grigio nero	RAL 7021
21630-833	800mm	800mm	IP20	1		
21630-827	600mm	800mm	IP20	1		
21630-650	800mm	900mm		1		
21630-699	600mm	600mm		1	Grigio nero	RAL 7021
21630-698	600mm	300mm		1	Grigio nero	RAL 7021
21630-832	800mm	600mm	IP20	1		
21630-828	600mm	900mm	IP20	1		
21630-651	800mm	1000mm		1		

Table 2/2

Codice a catalogo	Larghezza	Profondità	Grado di protezione	Quantità nella confezione	Colore	Codice colore
21630-710	800mm	1200mm		1	Grigio nero	RAL 7021
21630-652	800mm	1100mm		1		
21630-642	600mm	600mm		1		
21630-707	800mm	900mm		1	Grigio nero	RAL 7021
21630-837	800mm	1200mm	IP20	1		
21630-708	800mm	1000mm		1	Grigio nero	RAL 7021
21630-830	600mm	1100mm	IP20	1		
21630-706	800mm	800mm		1	Grigio nero	RAL 7021
21630-643	600mm	800mm		1		
21630-705	800mm	600mm		1	Grigio nero	RAL 7021
21630-836	800mm	1100mm	IP20	1		
21630-709	800mm	1100mm		1	Grigio nero	RAL 7021
21630-704	600mm	1200mm		1	Grigio nero	RAL 7021
21630-648	800mm	600mm		1		
21630-703	600mm	1100mm		1	Grigio nero	RAL 7021
21630-647	600mm	1200mm		1		
21630-702	600mm	1000mm		1	Grigio nero	RAL 7021

Table 1/2

Codice a catalogo	È conforme a	Finitura	Funziona con
-------------------	--------------	----------	--------------

21630-645		Zincata a caldo	
21630-649		Zincata a caldo	
21630-835	IEC 61587-1, IEC 61587-3	Zincata a caldo	Varistar CP
21630-829	IEC 61587-1, IEC 61587-3	Zincata a caldo	Varistar CP
21630-831	IEC 61587-1, IEC 61587-3	Zincata a caldo	Varistar CP
21630-644		Zincata a caldo	
21630-826	IEC 61587-1, IEC 61587-3	Zincata a caldo	Varistar CP
21630-834	IEC 61587-1, IEC 61587-3	Zincata a caldo	Varistar CP
21630-701			
21630-646		Zincata a caldo	
21630-653		Zincata a caldo	
21630-700			
21630-833	IEC 61587-1, IEC 61587-3	Zincata a caldo	Varistar CP
21630-827	IEC 61587-1, IEC 61587-3	Zincata a caldo	Varistar CP
21630-650		Zincata a caldo	
21630-699			
21630-698			
21630-832	IEC 61587-1, IEC 61587-3	Zincata a caldo	Varistar CP
21630-828	IEC 61587-1, IEC 61587-3	Zincata a caldo	Varistar CP
21630-651		Zincata a caldo	

Table 2/2

Codice a catalogo	È conforme a	Finitura	Funziona con
21630-710			
21630-652		Zincata a caldo	
21630-642		Zincata a caldo	
21630-707			
21630-837	IEC 61587-1, IEC 61587-3	Zincata a caldo	Varistar CP
21630-708			
21630-830	IEC 61587-1, IEC 61587-3	Zincata a caldo	Varistar CP
21630-706			
21630-643		Zincata a caldo	
21630-705			
21630-836	IEC 61587-1, IEC 61587-3	Zincata a caldo	Varistar CP
21630-709			
21630-704			

Codice a catalogo	È conforme a	Finitura	Funziona con
21630-648		Zincata a caldo	
21630-703			
21630-647		Zincata a caldo	
21630-702			

INFORMAZIONI DI PRODOTTO AGGIUNTIVE

Piastra base Varistar CP per canalina passacavi posteriore, semplice per applicazioni IP 55 o EMC.

Acquistare il kit di messa a terra separatamente.

AVVERTIMENTO

I prodotti nVent devono essere installati e utilizzati solo come indicato nelle schede istruzioni e nei materiali di formazione di nVent. Le schede istruzioni sono disponibili su www.nvent.com e presso il vostro rappresentante del servizio clienti nVent. Un'installazione scorretta, un uso improprio, un'applicazione errata o qualsiasi altro mancato rispetto completo delle istruzioni e degli avvertimenti di nVent può causare malfunzionamenti del prodotto, danni alla proprietà, gravi lesioni personali e morte e/o annullare la vostra garanzia.

North America

All locations
+1.763.422.2661
Chat with us:
nvent.com/schroff

Europe

Straubenhardt, Germany
+49.7082.794.0
Betschdorf, France
+33.3.88.90.64.90
Warsaw, Poland
+48.22.209.98.35
Assago, Italy
+39.02.932.7141
Chat with us:
nvent.com/schroff

Asia

Shanghai, China
+86.21.2412.6943
Qingdao, China
+86.532.8771.6101
Singapore
+65.6768.5800
Shin-Yokohama, Japan
+81.45.476.0271
Chat with us:
nvent.com/schroff

Middle East & India

Dubai, United Arab Emirates
+971.4.378.1700
Bangalore, India
+91.80.6715.2001
Istanbul, Turkey
+90.216.250.7374
Chat with us:
nvent.com/schroff



Il nostro straordinario portafoglio di marchi:

CADDY ERICO HOFFMAN ILSCO SCHROFF TRACHTE