

Clip per tubo protettivo in plastica



CARATTERISTICHE

Installazione a pressione di conduit

Compatibile con diversi componenti di fissaggio strutturale per essere installato in una varietà di strutture tra cui calcestruzzo, mattoni, legno compensato, canale elettrico, fissaggi in acciaio armonico e barre filettate

Le singole clips possono essere connesse tra loro per ridurre il numero di fori richiesti

No propagador de llama según IEC 61386-25

Superata la prova al filo incandescente/filo caldo a 650°C secondo la norma EN 60695-2

Non contiene alogeni

Stabilizzato ai raggi UV

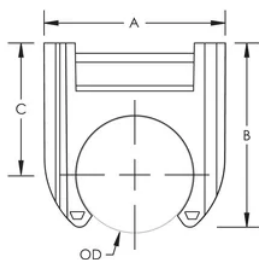
SPECIFICHE

Temperatura: -10 to 80 °C

Materiale: Acrilonitrile butadiene stirene

Table 1/1

Codice a catalogo	Numero articolo	Diametro esterno (OD)	A.	B	C
SCEC16HO	800000	16 mm	26 mm	27 mm	20 mm
SCEC20HO	800001	20 mm	30 mm	31 mm	22 mm
SCEC25HO	800002	25 mm	35 mm	34 mm	24 mm
SCEC32HO	800003	32 mm	43 mm	39 mm	28 mm
SCEC40HO	800004	40 mm	54 mm	45 mm	32 mm
SCEC50HO	800005	50 mm	66 mm	56 mm	38 mm



AVVERTIMENTO

I prodotti nVent devono essere installati e utilizzati solo come indicato nelle schede istruzioni e nei materiali di formazione di nVent. Le schede istruzioni sono disponibili su www.nvent.com e presso il vostro rappresentante del servizio clienti nVent. Un'installazione scorretta, un uso improprio, un'applicazione errata o qualsiasi altro mancato rispetto completo delle istruzioni e degli avvertimenti di nVent può causare malfunzionamenti del prodotto, danni alla proprietà, gravi lesioni personali e morte e/o annullare la vostra garanzia.

Nord America

+1.800.753.9221

Opzione 1 – Assistenza
clienti

Opzione 2 – Assistenza
tecnica

Europa

Paesi Bassi:

+31 800-0200135

Francia:

+33 800 901 793

Europa

Germania:

800 1890272

altri paesi:

+31 13 5835404

APAC

Shanghai:

+ 86 21 2412 1618/19

Sydney:

+61 2 9751 8500



Il nostro straordinario portafoglio di marchi:

CADDY

ERICO

HOFFMAN

ILSCO

SCHROFF

TRACHTE

