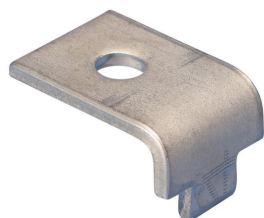


Clip trave montante



CARATTERISTICHE

Clip per il fissaggio del lato aperto del profilo strut a una trave

Idoneo per tutti i profili strut

Richiede un'installazione a coppie

Fissaggio strutturale alle travi per il supporto di nVent CADDY Eristrut

Testato Secondo Specifiche FM®

SPECIFICHE

Table 1/2

Codice a catalogo	Numero articolo	Materiale	Finitura	Spessore della flangia (FT)	Dimensione del foro (HS)	Lunghezza (L)
ZTA605S6	387190	Acciaio inossidabile 316 (EN 1.4401)		16 mm Max	13 mm	49mm
ZTA605	388080	Acciaio	Zincata a caldo	16 mm Max	13 mm	49mm
ZT605HD	313260	Acciaio	Zincata a caldo	16 mm Max	13 mm	49mm

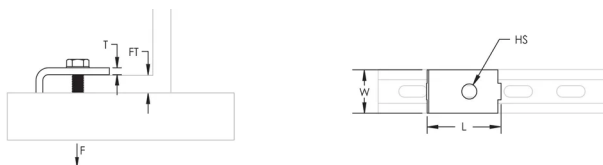
Table 2/2

Codice a catalogo	Numero articolo	Spessore (T)	Larghezza (W)	Carico statico	Vite inclusa
ZTA605S6	387190	6 mm	40 mm	2040N	N.
ZTA605	388080	6 mm	40 mm	2040N	N.
ZT605HD	313260	6 mm	40 mm	2040N	Si

INFORMAZIONI DI PRODOTTO AGGIUNTIVE

I carichi indicati sono basati sull'installazione, con bulloneria M12 e di profilo strut tipo A.

SCHEMI



AVVERTIMENTO

I prodotti nVent devono essere installati e utilizzati solo come indicato nelle schede istruzioni e nei materiali di formazione di nVent. Le schede istruzioni sono disponibili su www.nvent.com e presso il vostro rappresentante del servizio clienti nVent. Un'installazione scorretta, un uso improprio, un'applicazione errata o qualsiasi altro mancato rispetto completo delle istruzioni e degli avvertimenti di nVent può causare malfunzionamenti del prodotto, danni alla proprietà, gravi lesioni personali e morte e/o annullare la vostra garanzia.

Nord America

+1.800.753.9221

Opzione 1 – Assistenza
clienti

Opzione 2 – Assistenza
tecnica

Europa

Paesi Bassi:

+31 800-0200135

Francia:

+33 800 901 793

Europa

Germania:

800 1890272

altri paesi:

+31 13 5835404

APAC

Shanghai:

+ 86 21 2412 1618/19

Sydney:

+61 2 9751 8500



Il nostro straordinario portafoglio di marchi:

CADDY

ERICO

HOFFMAN

ILSCO

SCHROFF

TRACHTE

